



PROGRAM

**Javnega podjetja za gospodarjenje
s stavbnimi zemljišči d.o.o.**

2012

s finančnim načrtom

1 Vsebina

1	VSEBINA	2
2	PREDSTAVITEV	3
2.1	ZAKONSKA PODLAGA	3
2.1.1	<i>Javno podjetje za gospodarjenje s stavbnimi zemljišči</i>	<i>4</i>
2.2	NALOGE IN CILJI JAVNEGA PODJETJA ZA GOSPODARJENJE S STAVBNIMI ZEMLJIŠČI	4
3	GOSPODARJENJE S STAVBNIMI ZEMLJIŠČI	5
3.1	PREDSTAVITEV PODROČJA	5
3.1.1	<i>Pridobivanje stavbnih zemljišč</i>	<i>5</i>
3.1.2	<i>Priprava stavbnih zemljišč</i>	<i>5</i>
3.1.3	<i>Opremljanje stavbnih zemljišč</i>	<i>6</i>
3.1.4	<i>Razpolaganje z nepremičnim premoženjem – stavbna zemljišča v lasti Mestne občine Maribor ...</i>	<i>6</i>
3.1.5	<i>Komunalni prispevek</i>	<i>7</i>
3.1.6	<i>Druge aktivnosti na področju gospodarjenja s stavbnimi zemljišči</i>	<i>7</i>
3.2	PRIDOBIVANJE STAVBNIH ZEMLJIŠČ	9
3.2.1	<i>Ta14-P</i>	<i>9</i>
3.2.2	<i>Te5-P</i>	<i>11</i>
3.2.3	<i>Te13-SD</i>	<i>12</i>
3.2.4	<i>Območje Malečnik - Center</i>	<i>13</i>
3.2.5	<i>Ta3-C</i>	<i>14</i>
3.3	PRIPRAVA IN OPREMLJANJE STAVBNIH ZEMLJIŠČ	15
3.3.1	<i>Ta14-P</i>	<i>15</i>
3.3.2	<i>Te5-P</i>	<i>16</i>
3.3.3	<i>St 9-S – območje ob Dravograjski cesti</i>	<i>17</i>
3.4	DRUGE NALOGE	18
3.4.1	<i>Vodenje in posodabljanje evidence stavbnih zemljišč v lasti Mestne občine Maribor</i>	<i>18</i>
3.4.2	<i>Obratovanje geografskega informacijskega centra (Geocentra)</i>	<i>18</i>
3.4.3	<i>Nadomestilo za uporabo stavbnega zemljišča (NUSZ)</i>	<i>18</i>
3.5	NAČRT RAVNANJA Z NEPREMIČNIM PREMOŽENJEM MESTNE OBČINE MARIBOR – STAVBNA ZEMLJIŠČA ..	20
3.5.1	<i>Stavbna pravica – koncesija gradenj</i>	<i>39</i>
4	FINANČNI NAČRT GOSPODARJENJA S STAVBNIMI ZEMLJIŠČI ZA LETO 2012 – PRORAČUN MESTNE OBČINE MARIBOR	40
4.1	OBRAZLOŽITEV FINANČNEGA NAČRTA - PRIHODKI	42
4.1.1	<i>Nadomestilo za uporabo stavbnih zemljišč (NUSZ)</i>	<i>42</i>
4.1.2	<i>Prihodki od komunalnih prispevkov</i>	<i>42</i>
4.1.3	<i>Prihodki od prodaje stavbnih zemljišč</i>	<i>42</i>
4.1.4	<i>Najemnine</i>	<i>42</i>
4.1.5	<i>Odškodnina za služnost</i>	<i>42</i>
4.2	OBRAZLOŽITEV FINANČNEGA NAČRTA – ODHODKI	43
4.2.1	<i>Dejavnosti</i>	<i>43</i>

2 PREDSTAVITEV

Kakovostna ureditev prostora kot človekovega bivalnega okolja je pogoj za uresničitev skladnega razvoja vseh segmentov urbanega življenja in ima izredno velik vpliv tako na gospodarski razvoj, kot tudi na kakovost življenja občanov.

Stavbna zemljišča predstavljajo bistven del premoženja Mestne občine Maribor, ki ji omogoča izpeljavo razvojnih projektov. Obenem so davčne obremenitve zemljišč pomemben vzvod, preko katerega je mogoče uravnavati skladnost razvoja in zagotavljati bivanjsko in gospodarsko ugodnost prostora.

Najpomembnejše strateške naloge področja gospodarjenja s stavbnimi zemljišči so tako zagotavljanje komunalno opremljenih stavbnih zemljišč s povečano vrednostjo, preprečevanje špekulativnega vpliva zasebnega kapitala na področju zemljišč in izvajanje prostorske politike, ki zagotavlja skladnost razvoja.

2.1 Zakonska podlaga

Na področju gospodarjenja s stavbnimi zemljišči se najpogosteje uporabljajo naslednji predpisi:

- Zakon o graditvi objektov (ZGO-1-UPB-1, Ur.l. RS, št. 102/2004),
- Zakon o urejanju prostora (ZUreP, Ur.l. RS, št. 110/2002, 8/2003),
- Zakon o prostorskem načrtovanju (ZPNačrt, Ur.l. RS, št. 33/07, 70/2008, 108/2009),
- Zakon o stvarnem premoženju države in samoupravnih lokalnih skupnosti (ZSPDSLS, Ur. l. RS, 86/2010).

Državni zbor RS je sprejel Zakon o stvarnem premoženju države in samoupravnih lokalnih skupnosti (Ur. l. RS, št. 86/10; v nadaljevanju: ZSPDSLS), ki ureja ravnanje s stvarnim premoženjem države in samoupravnih lokalnih skupnosti, ureja evidence nepremičnega premoženja države in samoupravnih lokalnih skupnosti. Zakon je začel veljati 17.11.2010.

Na podlagi ZSPDSLS je vlada izdala Uredbo o stvarnem premoženju države in samoupravnih lokalnih skupnosti (Ur. l. RS, št. 34/2011). Z uredbo so natančneje določeni upravljavci stvarnega premoženja države in samoupravnih lokalnih skupnosti, postopki sprejemanja in vsebina načrtov ravnanja s stvarnim premoženjem države in samoupravnih lokalnih skupnosti ter pogoji in postopki ravnanja s stvarnim premoženjem države oziroma samoupravnih lokalnih skupnosti.

2.1.1 Javno podjetje za gospodarjenje s stavbnimi zemljišči

Javno podjetje za gospodarjenje s stavbnimi zemljišči (v nadaljevanju Javno podjetje) je bilo ustanovljeno na podlagi Odloka o ustanovitvi Javnega podjetja za gospodarjenje s stavbnimi zemljišči Mestne občine Maribor (uradno prečiščeno besedilo, MUV, št. 12/09).

2.2 Naloge in cilji Javnega podjetja za gospodarjenje s stavbnimi zemljišči

Temeljna naloga Javnega podjetja za gospodarjenje s stavbnimi zemljišči je opravljanje tehničnih, organizacijskih in pravnih nalog za potrebe gospodarjenja s stavbnimi zemljišči Mestne občine Maribor.

V skladu z interesi Mestne občine Maribor in za potrebe investitorjev Javno podjetje pridobiva, menjuje in prodaja stavbna zemljišča ter v skladu z občinskimi prostorskimi akti skrbi za njihovo opremljanje. Skrbeti mora za gospodarno izrabo prostora in ustvarjanje dolgoročnih pogojev prostorskega, družbenega ter gospodarskega razvoja Mestne občine Maribor.

Javno podjetje ima naslednja javna pooblastila:

- sklepa pogodbe o pridobitvi, prodaji, oddaji in menjavi stavbnih zemljišč,
- izdaja odločbe o odmeri komunalnega prispevka,
- pripravlja strokovne podlage za izdajo odločb o odmeri nadomestila za uporabo stavbnega zemljišča in vodi vse potrebne evidence za te namene,
- izdaja potrdila o predkupni pravici na podlagi Odloka o predkupni pravici Mestne občine Maribor.

Poleg naštetega Javno podjetje po pooblastilu zastopa Mestno občino Maribor v posameznih pravnih zadevah, ki se nanašajo na nerešena zemljiška stanja iz preteklosti, sodeluje v postopkih denacionalizacije, razlastitve in poravnave ter opravlja še druge zadolžitve po nalogu Mestne uprave Mestne občine Maribor.

3 GOSPODARJENJE S STAVBNIMI ZEMLJIŠČI

3.1 Predstavitev področja

Gospodarjenje s stavbnimi zemljišči obsega vse postopke, ki omogočajo gospodarno in smotno ravnanje s tovrstnim stvarnim premoženjem. Med drugim zajema pridobivanje, razpolaganje, upravljanje, pripravo in opremljanje stavbnih zemljišč, obračunavanje komunalnega prispevka in druge aktivnosti.

3.1.1 Pridobivanje stavbnih zemljišč

Pridobivanje stvarnega premoženja pomeni prenos lastninske pravice na samoupravno lokalno skupnost. Obsega nakupe stavbnih zemljišč z namenom, da se izvrši odkup tistih zemljišč, ki jih občina potrebuje za razvoj, predvsem na področju komunalnega opremljanja, povečevanja fonda gradbenih parcel in zaokroževanja obstoječih. S tem se omogoči ohranjanje in povečevanje stvarnega premoženja stavbnih zemljišč v Mestni občini Maribor.

Nepremično premoženje se lahko pridobi tudi brezplačno, razen če bi taka pridobitev povzročila večje stroške ali če bi bilo lastništvo povezano s pogoji, ki bi povzročili nesorazmerne obveznosti samoupravne lokalne skupnosti glede na koristi brezplačne pridobitve.

Posebej je potrebno poudariti pridobivanje stavbnih zemljišč v območjih, za katere je sprejet prostorski akt oz. je sprejem tega akta predviden, saj na takšen način omogočamo Mestni občini Maribor dovolj odprtih možnosti pri izvedbi konkretnih projektov.

Javno podjetje za gospodarjenje s stavbnimi zemljišči lahko uveljavlja predkupno pravico na stavbnih zemljiščih, ki ležijo v območju zakonite predkupne pravice na podlagi Odloka o predkupni pravici, pod pogojem, da je zemljišče strateško pomembno za Mestno občino Maribor, da cena zemljišča ne odstopa od povprečne tržne cene in da je ta v okviru zagotovljenih finančnih sredstev iz sprejetega proračuna Mestne občine Maribor za leto 2012.

3.1.2 Priprava stavbnih zemljišč

Aktivnosti priprave stavbnih zemljišč obsegajo pridobivanje prostorske izvedbene dokumentacije in projektne dokumentacije za opremljanje s komunalnimi vodi, aktivnosti v zvezi s prometom s stavbnimi zemljišči, pridobivanje nadomestnih objektov, preselitve, rušitve, geodetsko dokumentacijo, izdelavo programov opremljanja in druga pripravljala dela.

3.1.3 Opremljanje stavbnih zemljišč

Na podlagi 70. čl. ZPNačrt (Ur. l. RS, št. 33/07 in 108/2009) pomeni opremljanje stavbnih zemljišč projektiranje in gradnjo komunalne opreme ter objektov in omrežij druge gospodarske javne infrastrukture, ki so potrebni, da se lahko prostorske ureditve oziroma objekti, načrtovani s prostorskimi akti, izvedejo in služijo svojemu namenu. Gradnja komunalne infrastrukture se financira iz komunalnega prispevka, proračuna Mestne občine Maribor, proračuna države in iz drugih virov. Komunalno opremljanje lahko delno ali v celoti financira investitor gradnje določenega območja. Občina lahko z investitorjem sklene pogodbo o opremljanju stavbnih zemljišč, s katero se določi, da bo investitor sam zgradil del ali celotno komunalno opremo za območje na katerem namerava graditi, ne glede na to ali je gradnja te komunalne opreme predvidena v programu opremljanja. Občina sklene pogodbo o opremljanju z investitorjem, če ima sprejet program opremljanja ali podlage za odmero komunalnega prispevka. Na takšen način je možno komunalno opremiti več območij v občini, saj proračunska sredstva niso zadostna za vse potrebe investitorjev.

3.1.4 Razpolaganje z nepremičnim premoženjem – stavbna zemljišča v lasti Mestne občine Maribor

Razpolaganje s stvarnim premoženjem pomeni vsak prenos lastninske pravice na drugo fizično ali pravno osebo, zlasti pa to pomeni prodajo, odsvojitve na podlagi menjave ali drug način odplačne ali neodplačne odsvojitve stvarnega premoženja.

Prodaja stavbnih zemljišč pomeni zaključno fazo. Zemljišča se prodajo investitorjem za gradnjo stanovanjskih, poslovnih, stanovanjsko poslovnih in drugih objektov ob upoštevanju določil ZSPDSLS in Uredbe o stvarnem premoženju države in samoupravnih lokalnih skupnosti, ki urejata ravnanje s stvarnim premoženjem, postopke razpolaganja in upravljanje s stvarnim premoženjem.

S stvarnim premoženjem občina oz. Javno podjetje praviloma razpolagata odplačno. Nepremično premoženje samoupravne lokalne skupnosti se lahko brezplačno odsvoji le, če je pridobitelj oseba javnega prava razen javnega podjetja in je to v javnem interesu.

Bistveni sestavini pogodbe o brezplačni odsvojitvi nepremičnega premoženja samoupravne lokalne skupnosti sta opredelitev javnega interesa ter določilo o prepovedi odtujitve in obremenitve neodplačno prenesene nepremičnine za najmanj pet let, ki ga morata pogodbenici v obliki zaznambe vpisati v zemljiško knjigo. Prepoved obremenitve ne velja za stvarne služnosti in neprave stvarne služnosti.

Druga pogodbenca stranka mora odsvojitelju nepremičnine letno poročati o uporabi nepremičnine v skladu s pogodbeno opredeljenim javnim interesom. Če se odsvojena nepremičnina ne uporablja več za uresničevanje pogodbeno opredeljenega javnega interesa, je ta okoliščina razvezni razlog na strani odsvojitelja do izteka pogodbeno določenega obdobja veljavnosti prepovedi odtujitve in obremenitve iz prejšnjega odstavka.

3.1.5 Komunalni prispevek

Komunalni prispevek predstavlja pomemben namenski prihodek proračuna Mestne občine Maribor. V 79. čl. ZPNačrt je določeno, da je komunalni prispevek plačilo dela stroškov gradnje komunalne opreme, ki ga plača zavezanec občini. V višini komunalnega prispevka niso vključeni stroški vzdrževanja komunalne opreme. S plačilom komunalnega prispevka je zavezancu zagotovljena možnost priključitve na že zgrajeno komunalno opremo oz. mu je zagotovljeno, da bo le ta zgrajena v določenem roku in obsegu.

Zavezanec za plačilo komunalnega prispevka je investitor oz. lastnik objekta, ki se na novo priključuje na komunalno opremo ali povečuje neto tlorisno površino objekta oz. spreminja njegovo namembnost.

Komunalni prispevek je namenski vir financiranja gradnje komunalne opreme in se v proračunu Mestne občine Maribor določi kot namenski prihodek. Sredstva, zbrana s komunalnim prispevkom, lahko občina porablja samo za namen gradnje komunalne opreme.

Komunalni prispevek se ne plača za gradnjo gospodarske javne infrastrukture.

Do sprejema Programa opremljanja stavbnih zemljišč za celotno območje Mestne občine Maribor se komunalni prispevek v Mestni občini Maribor obračunava na osnovi Navodil o določitvi osnov in meril za izračun komunalnega prispevka (MUV, št. 9/2002). Na območjih, za katere je sprejet posamični program opremljanja, se komunalni prispevek obračuna tudi na podlagi le-tega.

V pripravi je Program opremljanja za celotno območje Mestne občine Maribor, ki bo predvidoma sprejet sočasno z Odlokom o merilih za izračun komunalnega prispevka. Podlaga za navedena dokumenta bo Občinski prostorski načrt.

3.1.6 Druge aktivnosti na področju gospodarjenja s stavbnimi zemljišči

Gospodarjenje s stavbnimi zemljišči med drugim obsega:

- izvajanje javnega pooblastila na področju nadomestila za uporabo stavbnega zemljišča,
- dodelitev oz. ustanovitev stavbne pravice v skladu z ZSPDSLS in Uredbo o stvarnem premoženju države in samoupravnih lokalnih skupnosti,
- koncesija gradenj kot oblika koncesijskega partnerstva, kadar je namen izgradnja objektov – podzemnih garaž, v skladu z Zakonom o javno zasebnem partnerstvu (ZJZP),
- oddajanje v najem oz. uporabo,
- ustanavljanje služnostnih pravic na zemljiščih v občinski lasti,

- prenos nezazidanih stavbnih zemljišč iz RS Sklada kmetijskih zemljišč na Mestno občino Maribor na podlagi ZKSZ-UPB-2 (Ur. l. RS, št. 19/2010) in (Ur.l. RS, št. 56/20110,
- ureditev zemljiškoknjižnega stanja s stanjem v naravi na zemljiščih, kjer so zgrajene garaže na podlagi pravnomočnih gradbenih dovoljenj,
- urejanje stanja v zvezi z vknjižbami in nerešenimi spisi, sodelovanje v spornih zadevah, ki potekajo pred sodiščem,
- pridobivanje in izdelava informacijskih podlag za potrebe gospodarjenja s stavbnimi zemljišči,
- sodelovanje v raziskovalnih in razvojnih projektih, ki so pomembni z vidika učinkovitega gospodarjenja s stavbnimi zemljišči,
- druge naloge na podlagi posebnih naročil.

3.2 Pridobivanje stavbnih zemljišč

V skladu s predvidenimi finančnimi sredstvi, zagotovljenimi v proračunu 2012 in v skladu z Načrtom razvojnih programov Mestne občine Maribor, bo Javno podjetje odkupovalo stavbna zemljišča v naslednjih prostorsko planskih enotah: Ta14-P (Razvanje), Te5 , Te8, Te6, Te2 (območje Tezna), Po4, Po5, Po6 (območje Pobrežja), območje Malečnika – center in tudi na drugih lokacijah, ki jih bodo ponudili v odkup lastniki in bodo strateško zanimive za Mestno občino Maribor ali pa bo njihov nakup v javnem interesu.

3.2.1 Ta14-P

Območje ob bodoči cesti Ledina

Odkupili bomo stanovanjsko hišo s pripadajočim zemljiščem, ki je v skladu z Odlokom o zazidalnem načrtu za območje Ta14-P predvidena za rušenje ter na drugi hiši na istem območju odkupili preostali solastniški delež, ki predstavlja 1/8 celote. Na tem območju so predvideni tudi drugi odkupi oziroma menjave zemljišč.



Območje za trgovskim centrom »Bauhaus«

Na območju za trgovskim centrom »Bauhaus« so predvideni odkupi ali zamenjave stavbnih zemljišč, v skladu z veljavnim Odlokom o zazidalnem načrtu za del prostorske planske enote Ta14-P.



3.2.2 Te5-P

Območje proizvodne cone TAM

Predvideni so nakupi oz. menjave stavbnih zemljišč, v skladu z Odlokom o zazidalnem načrtu za proizvodno cono Te5 Tezno.



3.2.3 Te13-SD

Vzhodni del Ptujске ceste (Dobrava)

Planirani so nakupi stavbnih zemljišč na območju, kjer so bile pred leti že zgrajene ulice in je zemljiškoknjižno stanje neurejeno.



3.2.4 Območje Malečnik - Center

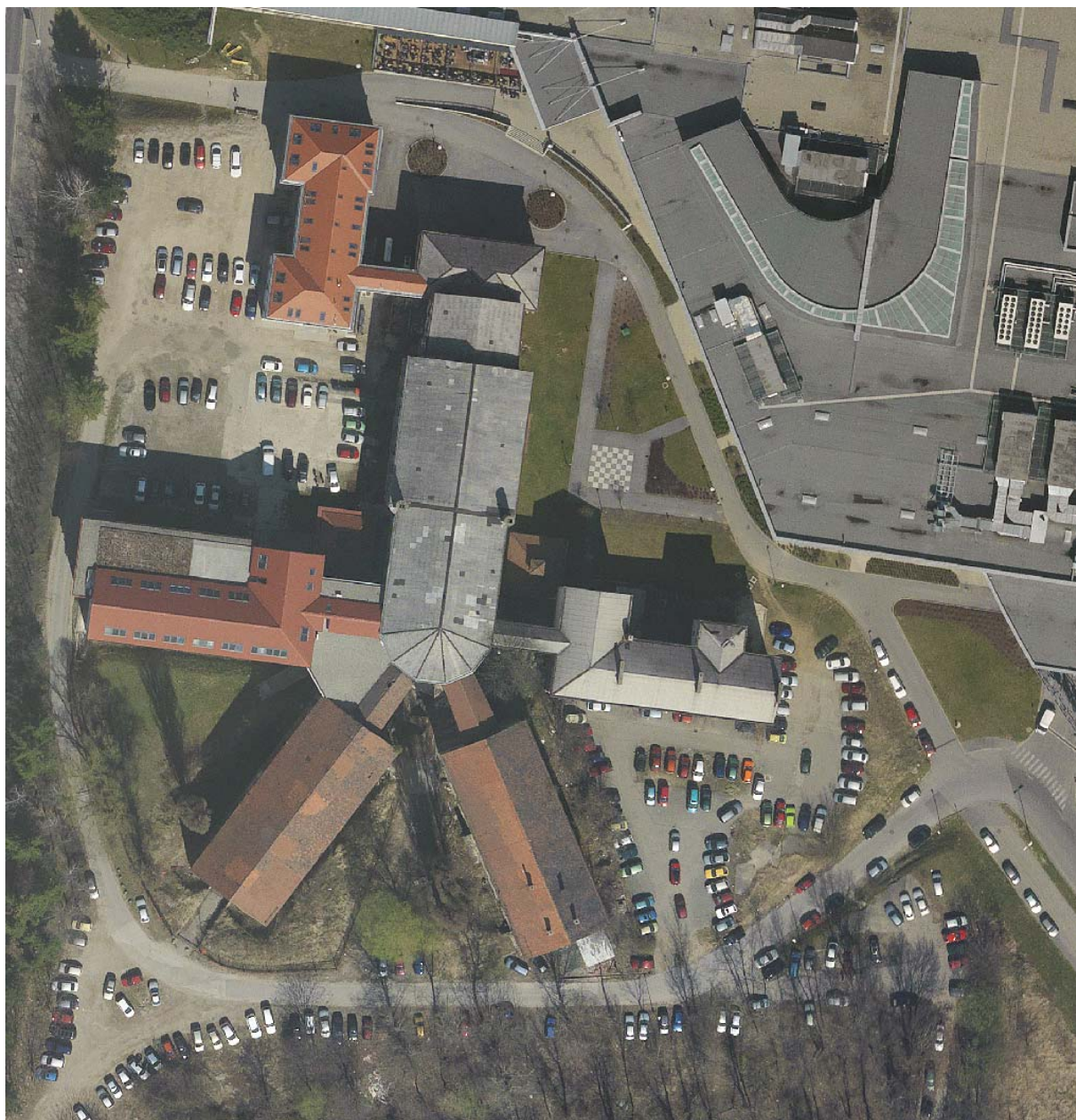
V sodelovanju s Krajevno skupnostjo Malečnik – Ruperče želimo odkupiti nepremičnine na območju Malečnika – center, kjer je v skladu z veljavnim Odlokom o zazidalnem načrtu predvidena gradnja novega centra Malečnik s predvidenimi poslovnimi, trgovskimi in športno-rekreacijskimi dejavnostmi.



3.2.5 Ta3-C

Območje KPD (južno od Europarka)

Predviden je odkup solastniških deležev zemljišča, kjer je načrtovana izgradnja povezovalne ceste na južni strani KPD v skladu z Odlokom o zazidalnem načrtu za območje C4.

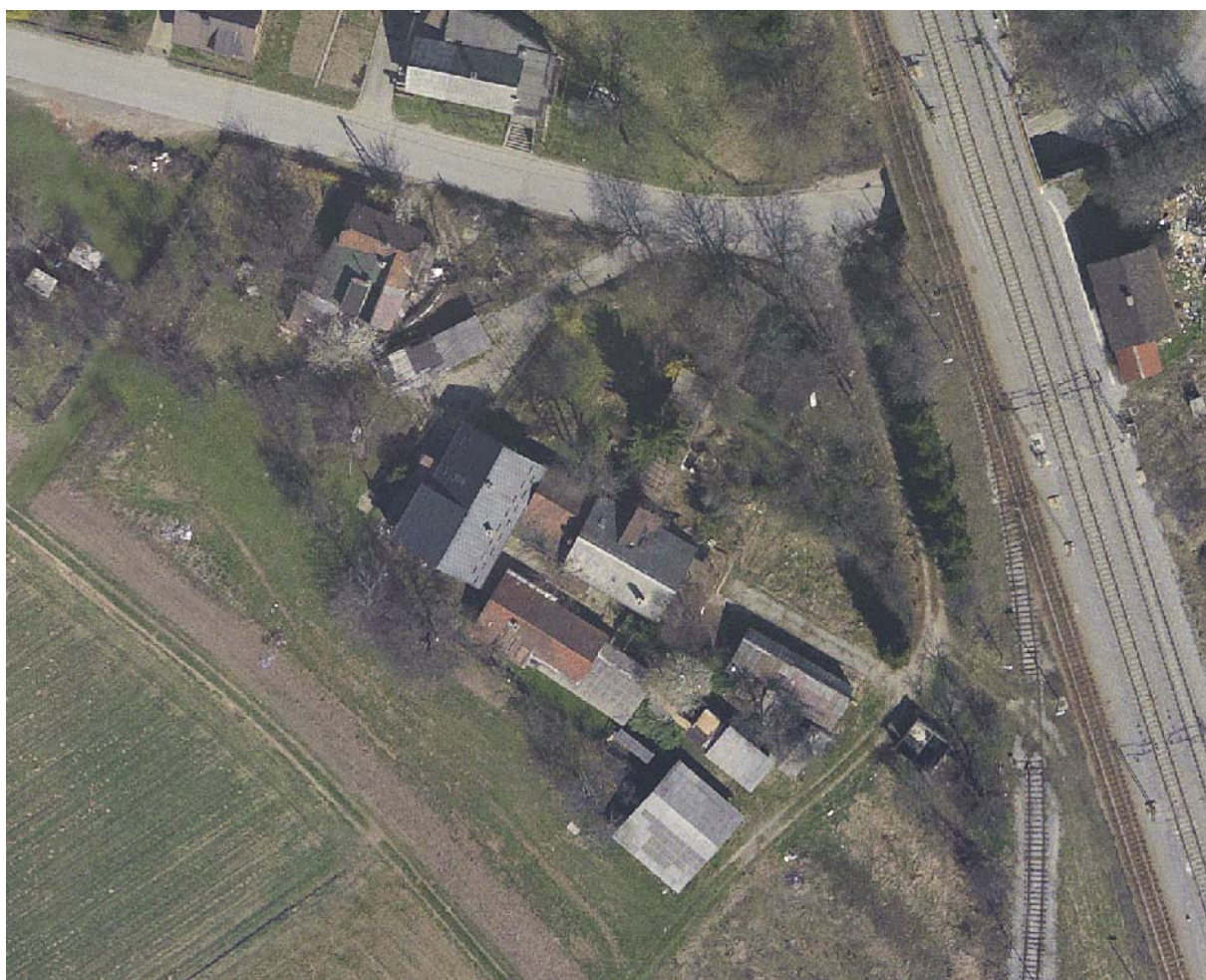


3.3 Priprava in opremljanje stavbnih zemljišč

V letu 2012 bomo predvidoma vršili aktivnosti na naslednji lokacijah:

3.3.1 Ta14-P

Predvidena je rušitev stanovanjske hiše, ki bo odkupljena na območju bodoče ceste Ledina.



3.3.2 Te5-P

Območje proizvodne cone TAM

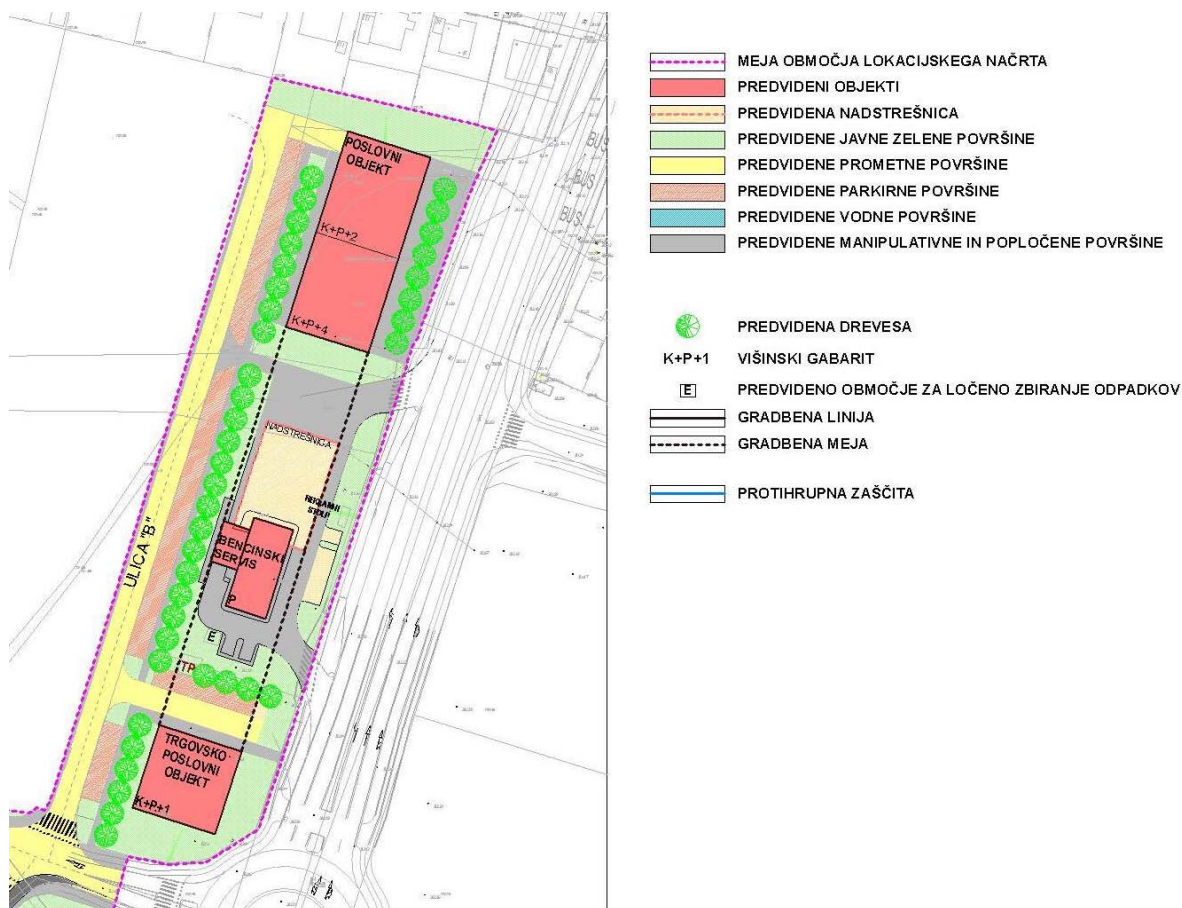
V skladu z izdelanim programom opremljanja stavbnih zemljišč bodo v letu 2012 izvedene potrebne aktivnosti (menjave zemljišč, komasacije, izdelava projektne dokumentacije za komunalno in energetska infrastrukturo). Načrtujemo izdelavo PGD projektne dokumentacije in izgradnjo povezovalne ceste S-J3 s komunalno infrastrukturo.

Na tem območju je predvidena rušitev proizvodnega objekta, ki je bil odkupljen zaradi izgradnje povezovalne ceste S-J3.



3.3.3 St 9-S – območje ob Dravograjski cesti

V letu 2012 predvidevamo odhodke za zgoraj navedeno območje v višini 250.000 EUR. Zgradili bomo cesto »B« s celotno komunalno opremo v skladu z Odlokom o lokacijskem načrtu za del območja PPE St 9-S – območje med Dravograjsko cesto, podaljškom Ceste proletarskih brigad, razpršeno gradnjo ob Studenški ulici in predvideno cesto »B« ter stanovanjsko zazidavo ob Jenkovi ulici. Z investitorji novih poslovnih objektov ob Dravograjski cesti, bodo sklenjene pogodbe o priključitvi na novo komunalno opremo, ki vključuje gradnjo ceste »B« s kompletno komunalno opremo. Investitorjem bo za novozgrajeno komunalno opremo odmerjen komunalni prispevek na podlagi programa opremljanja tega območja.



3.4 Druge naloge

3.4.1 Vodenje in posodabljanje evidence stavbnih zemljišč v lasti Mestne občine Maribor

V letu 2012 bomo izvajali redno sprotno posodabljanje podatkov v tehnični evidenci nezazidanih stavbnih zemljišč v lasti Mestne občine Maribor, v skladu s spreminjanjem lastniškega in katastrskega stanja ter glede na sprejete prostorske akte. Podatki v registru bodo na voljo pristojnim službam na Mestni občini Maribor, prav tako pa bodo predstavljali tehnično in vsebinsko podlago za računovodske evidence (register osnovnih sredstev). Izvedli bomo redno posodobitev elektronskih prostorskih informacijskih podlag, ki predstavljajo osnovo za ugotavljanje dejanskega stanja zemljišč in izvedli potrebne manjše posodobitve strojne in programske opreme.

3.4.2 Obratovanje geografskega informacijskega centra (Geocentra)

V letu 2012 načrtujemo nadaljevanje rednega delovanja Geocentra, ki Javnemu podjetju, Mestni občini Maribor, občanom, partnerskim občinam in gospodarstvu nudi številne potrebne podatke. V okvir rednega delovanja sodi tudi posodobitev digitalnih podatkovnih podlag.

3.4.3 Nadomestilo za uporabo stavbnega zemljišča (NUSZ)

Tudi v letu 2012 ostaja nadomestilo za uporabo stavbnega zemljišča eden poglavitnih virov proračunskih prihodkov občine. Vlada Republike Slovenije je v letu 2011 z Zakonom o spremembah in dopolnitvah zakona o množičnem vrednotenju nepremičnin določila modele vrednotenja nepremičnin, ki omogočajo pripis posplošene tržne vrednosti vsem nepremičninam v registru nepremičnin, ter predstavlja osnovo za uvedbo davka na nepremičnine, ki pa po navedbah vlade in Geodetske uprave Republike Slovenije pred letom 2013 ne bo uveljavljen.

GURS je po vzpostavitvi spletnega registra nepremičnin poleg elektronskega dostopa do informacij o vrednostnih conah konec leta 2011 v spletni register dodal posplošene tržne vrednosti stanovanjskih in poslovnih prostorov in ob tem tudi posodobil bazo lastnikov teh nepremičnin, kar bo do uvedbe davka na nepremičnine koristilo nadaljnji posodobitvi evidenc NUSZ. S tem načrtujemo pospešeno vključitev teh podatkov (po predhodni preveritvi njihove pravilnosti) in izstavitev ustreznih odločb.

V letu 2012 bomo izvajali redno ažuriranje registra zavezancev za NUSZ in opravljali vsa ostala dela, ki omogočajo nemoteno izdajanje odločb za NUSZ.

Negotova gospodarska situacija je opazna tudi na področju NUSZ, tako zaradi plačilne sposobnosti kot tudi zaradi povečanega števila stečajev, ki zaradi določb v Odloku o

nadomestilu za uporabo stavbnega zemljišča vplivajo tudi na višino proračunskih prihodkov iz naslova NUSZ. Tudi spremembe zakonodaje s področja sociale, ki so začele veljati v letu 2012, se v določeni meri dotikajo področja NUSZ, zato bo v letošnjem letu v Javnem podjetju veliko dejavnosti namenjenih tudi učinkovitemu usklajevanju z novimi državnimi predpisi in uredbami.

3.5 Načrt ravnanja z nepremičnim premoženjem Mestne občine Maribor – stavbna zemljišča

Načrt ravnanja z nepremičnim premoženjem zajema:

Načrt pridobivanja stvarnega premoženja

To pomeni vsak prenos lastninske pravice na določenem stvarnem premoženju na državo, samoupravno lokalno skupnost ali drugo osebo javnega prava. Načrta pridobivanja stvarnega premoženja ni mogoče natančno opredeliti, saj je nakup nepremičnin odvisen od ponudbe, cene in pomembnosti lokacije. Poskušali bomo pridobivati nepremičnine predvsem v tistih planskih enotah, ki so strateško pomembne za Mestno občino Maribor.

Načrt razpolaganja z nepremičnim premoženjem

Razpolaganje s stvarnim premoženjem pomeni vsak prenos lastninske pravice na drugo fizično ali pravno osebo, zlasti pa to pomeni:

- prodajo,
- odsvojitve na podlagi menjave,
- drug način odplačne ali neodplačne odsvojitve stvarnega premoženja.

V načrt razpolaganja z nepremičnim premoženjem so vključena stavbna zemljišča.

Zaradi dolgotrajnosti postopkov prodaje stvarnega premoženja se predvideva, da vse načrtovane prodaje ne bodo realizirane v letu 2012 in se bodo nadaljevale še v naslednjih letih, kar je tudi odraz gospodarske krize.

Pričakovana vrednost prihodkov od prodaje nepremičnin je lahko nižja, ker je uspešnost prodaje v veliki meri odvisna od interesa potencialnih kupcev za posamezno nepremičnino, ki ga vnaprej ne moremo določiti, kar je prav tako odraz gospodarske krize.

Načrt razpolaganja z nepremičnim premoženjem samoupravne lokalne skupnosti sprejme Mestni svet Mestne občine Maribor na predlog organa, pristojnega za izvajanje proračuna samoupravne lokalne skupnosti.

Načrt razpolaganja vsebuje nabor parcel oz. kompleksov parcel, za katere obstaja interes ali možnost prodaje. Dejanska prodaja pa je odvisna od interesa kupcev.

V primeru spremenjenih prostorskih potreb upravljavcev nepremičnega premoženja, ki jih ni bilo mogoče določiti ob pripravi načrta ravnanja z nepremičnim premoženjem ali ob nepredvidenih okoliščinah na trgu, ki narekujejo hiter odziv, se lahko sklepajo pravni posli, ki niso predvideni v veljavnem načrtu ravnanja z nepremičnim premoženjem, kar izhaja iz Zakona o stvarnem premoženju države in samoupravnih lokalnih skupnosti.

Iz naslova prodaje stavbnih zemljišč v letu 2012 načrtujemo prihodek Mestne občine Maribor v višini 1.500.000 EUR.

Načrtujemo tudi prodajo zemljišč zaprtega odlagališča nenevarnih odpadkov Pobrežje v višini 3.500.000 EUR.

Prihodki iz kupnin od prodanih stavbnih zemljišč so namenska sredstva in se lahko uporabijo za gradnjo, nakup in vzdrževanje stvarnega premoženja ter pravno urejenost stvarnega premoženja.

Na podlagi načrta razpolaganja z nepremičnim premoženjem (stavbna zemljišča), bo pred posameznim razpolaganjem s premoženjem, premoženje ocenjeno in izbrana ustrezna metoda razpolaganja.

Z zgoraj navedenimi nepremičninami bomo razpolagali na podlagi naslednjih metod:

- javna dražba,
- zbiranje ponudb,
- neposredna pogodba.

Nepremično premoženje samoupravnih lokalnih skupnosti se lahko proda ali zamenja na podlagi neposredne pogodbe, če:

- se prodajajo solastniški deleži na nepremičninah, ki so manjši od 50 % ali enaki 50 %,
- gre za menjavo nepremičnin, pod pogojem, da se vrednost premoženja samoupravne lokalne skupnosti z zamenjavo ne zmanjša ter da razlika med zamenjanima nepremičninama ni večja od 20 %, vendar največ 80.000 EUR,
- se neposredna pogodba sklepa najpozneje do preteka treh mesecev od dneva, ko se je izkazalo, da sta bili neuspešno izvedeni dve metodi razpolaganja z znižano izklicno ceno za največ 15 %. V tem primeru je lahko cena v neposredni pogodbi nižja največ še za 15 % od objavljene (izklicne) cene ponovno izvedene metode razpolaganja,
- je posamezna ocenjena vrednost nepremičnine nižja od 20.000 EUR,
- je pridobitelj pravna oseba javnega prava, razen javnega podjetja,
- gre za uresničevanje javnega interesa skladno s pogoji iz soglasij dobaviteljev komunalnih, energetskih in elektronskih komunikacijskih storitev.

V spodnji tabeli so navedene parcele, oz. kompleksi parcel z vsemi podatki-

V tabeli je nabor stavbnih zemljišč v lasti Mestne občine Maribor, ki bodo v letu 2012 na voljo potencialnim kupcem:

Zap. št.	Parcelna številka	Katastrska občina	Šifra katastrske občine	Orientacijska vrednost v EUR	Metoda razpolaganja
1	132/8	Brestrnica	635	5.000	neposredna pogodba/ javno zbiranje ponudb
2	166/5	Brestrnica	635	35.000	javno zbiranje ponudb
3	548/6	Brestrnica	635	7.000	neposredna pogodba/ javno zbiranje ponudb
4	156/1	Brestrnica	635	5.950	neposredna pogodba/ javno zbiranje ponudb
5	349	Brestrnica	635	38.500	javno zbiranje ponudb
6	566	Brestrnica	635	37.560	javno zbiranje ponudb
7	1428	Brestrnica	635	4.800	neposredna pogodba/ javno zbiranje ponudb
8	919/1	Brezje	656	6.000	neposredna pogodba/ javno zbiranje ponudb
9	919/2	Brezje	656	6.000	neposredna pogodba/ javno zbiranje ponudb
10	1329/3	Brezje	656	450	neposredna pogodba/ javno zbiranje ponudb
11	1326/6	Brezje	656	1.950	neposredna pogodba/ javno zbiranje ponudb
12	1329/7	Brezje	656	8.600	neposredna pogodba/ javno zbiranje ponudb
13	1329/8	Brezje	656	400	neposredna pogodba/ javno zbiranje ponudb
14	169/2	Brezje	656	3.100	neposredna pogodba/ javno zbiranje ponudb
15	196/6	Brezje	656	400	neposredna pogodba/ javno zbiranje ponudb
16	43/2	Brezje	656	10.620	neposredna pogodba/ javno zbiranje ponudb
17	1329/5	Brezje	656	2.450	neposredna pogodba/ javno zbiranje ponudb
18	1041/1	Brezje	656	30.000	javno zbiranje ponudb
19	286/8	Celestrina	649	4.000	neposredna pogodba/ javno zbiranje ponudb
20	281/4	Celestrina	649	4.000	neposredna pogodba/ javno zbiranje ponudb
21	1153/3	Dobrava	1712	64.450	javno zbiranje ponudb
22	1153/4	Dobrava	1712	4.350	neposredna pogodba/ javno zbiranje ponudb
23	1053/2	Dobrava	1712	55.500	javno zbiranje ponudb
24	1053/3	Dobrava	1712	4.650	neposredna pogodba/ javno zbiranje ponudb
25	1052	Dobrava	1712	121.550	javno zbiranje ponudb
26	539/1	Dogoše	683	15.000	neposredna pogodba/ javno zbiranje ponudb
27	2342/3	Dogoše	683	111.550	javno zbiranje ponudb
28	2466/1	Dogoše	683	15.840	neposredna pogodba/ javno zbiranje ponudb
29	460/1	Hrastje	675	175.950	javno zbiranje ponudb
30	441/4	Hrastje	675	23.987	javno zbiranje ponudb
31	441/2	Hrastje	675	64.700	javno zbiranje ponudb
32	243/2	Kamnica	636	232.560	javno zbiranje ponudb
33	244/30	Kamnica	636	33.500	javno zbiranje ponudb
34	244/31	Kamnica	636	42.200	javno zbiranje ponudb
35	244/11	Kamnica	636	44.500	javno zbiranje ponudb
36	244/14	Kamnica	636	35.800	javno zbiranje ponudb
37	3/18	Kamnica	636	6.960	neposredna pogodba/ javno zbiranje ponudb
38	4/2	Kamnica	636	9.650	neposredna pogodba/ javno zbiranje ponudb
39	860/2	Kamnica	636	4.260	neposredna pogodba/ javno zbiranje ponudb
40	869/1	Koroška vrata	658	156.960	javno zbiranje ponudb
41	867/1	Koroška vrata	658	25.600	javno zbiranje ponudb
42	2083/1	Koroška vrata	658	4.000	neposredna pogodba/ javno zbiranje ponudb
43	2127/4	Koroška vrata	658	2.480	neposredna pogodba/ javno zbiranje ponudb
44	1107/8	Koroška vrata	658	40.000	javno zbiranje ponudb
45	2092/25	Koroška vrata	658	19.280	neposredna pogodba/ javno zbiranje ponudb
46	2092/19	Koroška vrata	658	2.400	neposredna pogodba/ javno zbiranje ponudb
47	2092/2	Koroška vrata	658	1.840	neposredna pogodba/ javno zbiranje ponudb
48	2092/18	Koroška vrata	658	2.000	neposredna pogodba/ javno zbiranje ponudb
49	2092/3	Koroška vrata	658	9.280	neposredna pogodba/ javno zbiranje ponudb
50	2092/14	Koroška vrata	658	11.760	neposredna pogodba/ javno zbiranje ponudb
51	2165/3	Koroška vrata	658	36.320	javno zbiranje ponudb
52	2165/8	Koroška vrata	658	3.440	neposredna pogodba/ javno zbiranje ponudb

Zap. št.	Parcelna številka	Katastrska občina	Šifra katastrske občine	Orientacijska vrednost v EUR	Metoda razpolaganja
53	1756/1	Koroška vrata	658	41.130	javno zbiranje ponudb
54	122	Koroška vrata	658	8.550	neposredna pogodba/ javno zbiranje ponudb
55	235	Koroška vrata	658	94.000	javno zbiranje ponudb
56	234	Koroška vrata	658	124.400	javno zbiranje ponudb
57	1844/2	Koroška vrata	658	8.050	neposredna pogodba/ javno zbiranje ponudb
58	1641/1	Koroška vrata	658	31.500	javno zbiranje ponudb
59	2007	Koroška vrata	658	26.280	javno zbiranje ponudb
60	87	Koroška vrata	658	3.150	neposredna pogodba/ javno zbiranje ponudb
61	674	Koroška vrata	658	1.575	neposredna pogodba/ javno zbiranje ponudb
62	106/8	Košaki	653	1.980	neposredna pogodba/ javno zbiranje ponudb
63	416/6	Košaki	653	75.840	javno zbiranje ponudb
64	392/1	Košaki	653	86.400	javno zbiranje ponudb
65	360/12	Košaki	653	36.780	javno zbiranje ponudb
66	360/13	Košaki	653	48.420	javno zbiranje ponudb
67	106/7	Košaki	653	5.040	neposredna pogodba/ javno zbiranje ponudb
68	177/5	Košaki	653	11.100	neposredna pogodba/ javno zbiranje ponudb
69	331/2	Košaki	653	48.360	javno zbiranje ponudb
70	331/3	Košaki	653	45.840	javno zbiranje ponudb
71	331/4	Košaki	653	48.000	javno zbiranje ponudb
72	331/5	Košaki	653	44.760	javno zbiranje ponudb
73	331/6	Košaki	653	46.440	javno zbiranje ponudb
74	360/12	Košaki	653	36.780	javno zbiranje ponudb
75	360/13	Košaki	653	48.420	javno zbiranje ponudb
76	383/31	Košaki	653	10.740	neposredna pogodba/ javno zbiranje ponudb
77	421/11	Košaki	653	1.440	neposredna pogodba/ javno zbiranje ponudb
78	416/3	Košaki	653	15.000	neposredna pogodba/ javno zbiranje ponudb
79	416/4	Košaki	653	18.000	neposredna pogodba/ javno zbiranje ponudb
80	65/7	Košaki	653	28.200	javno zbiranje ponudb
81	72/32	Košaki	653	13.920	neposredna pogodba/ javno zbiranje ponudb
82	445/4	Košaki	653	1.740	neposredna pogodba/ javno zbiranje ponudb
83	311/5	Krčevina	638	88.080	javno zbiranje ponudb
84	195/2	Krčevina	638	72.960	javno zbiranje ponudb
85	311/6	Krčevina	638	74.220	javno zbiranje ponudb
86	402/18	Krčevina	638	3.555	neposredna pogodba/ javno zbiranje ponudb
87	402/19	Krčevina	638	4.230	neposredna pogodba/ javno zbiranje ponudb
88	402/5	Krčevina	638	5.130	neposredna pogodba/ javno zbiranje ponudb
89	458	Krčevina	638	38.430	javno zbiranje ponudb
90	443/2	Krčevina	638	184.860	javno zbiranje ponudb
91	414/9	Krčevina	638	3.600	neposredna pogodba/ javno zbiranje ponudb
92	338/4	Krčevina	638	149.450	javno zbiranje ponudb
93	552	Krčevina	638	10.080	neposredna pogodba/ javno zbiranje ponudb
94	808/5	Limbuš	661	6.480	neposredna pogodba/ javno zbiranje ponudb
95	808/6	Limbuš	661	1.680	neposredna pogodba/ javno zbiranje ponudb
96	338/6	Limbuš	661	520	neposredna pogodba/ javno zbiranje ponudb
97	338/5	Limbuš	661	43.120	javno zbiranje ponudb
98	335/3	Limbuš	661	106.800	javno zbiranje ponudb
99	327/4	Limbuš	661	190.320	javno zbiranje ponudb
100	327/3	Limbuš	661	52.080	javno zbiranje ponudb
101	1006	Limbuš	661	224.480	javno zbiranje ponudb
102	327/1	Limbuš	661	277.720	javno zbiranje ponudb
103	698/1	Limbuš	661	33.950	javno zbiranje ponudb
104	698/3	Limbuš	661	30.700	javno zbiranje ponudb

Zap. št.	Parcelna številka	Katastrska občina	Šifra katastrske občine	Orientacijska vrednost v EUR	Metoda razpolaganja
105	698/4	Limbuš	661	3.800	neposredna pogodba/ javno zbiranje ponudb
106	85/9	Limbuš	661	8.200	neposredna pogodba/ javno zbiranje ponudb
107	293/5	Limbuš	661	74.100	javno zbiranje ponudb
108	492/2	Limbuš	661	24.060	javno zbiranje ponudb
109	492/3	Limbuš	661	30.000	javno zbiranje ponudb
110	492/4	Limbuš	661	6.480	neposredna pogodba/ javno zbiranje ponudb
111	793/1	Limbuš	661	50.520	javno zbiranje ponudb
112	992	Limbuš	661	12.200	neposredna pogodba/ javno zbiranje ponudb
113	1043/1	Limbuš	661	28.000	javno zbiranje ponudb
114	1048	Limbuš	661	22.760	javno zbiranje ponudb
115	1050	Limbuš	661	11.800	neposredna pogodba/ javno zbiranje ponudb
116	46/1	Limbuš	661	78.960	javno zbiranje ponudb
117	39/8	Limbuš	661	8.100	neposredna pogodba/ javno zbiranje ponudb
118	692/1	Limbuš	661	32.760	javno zbiranje ponudb
119	692/2	Limbuš	661	31.380	javno zbiranje ponudb
120	692/3	Limbuš	661	31.980	javno zbiranje ponudb
121	1043/3	Limbuš	661	1.566	neposredna pogodba/ javno zbiranje ponudb
122	61/3	Limbuš	661	37.870	javno zbiranje ponudb
123	111/11	Malečnik	650	500	neposredna pogodba/ javno zbiranje ponudb
124	111/4	Malečnik	650	1.000	neposredna pogodba/ javno zbiranje ponudb
125	128/3	Malečnik	650	11.350	neposredna pogodba/ javno zbiranje ponudb
126	172/6	Malečnik	650	4.360	neposredna pogodba/ javno zbiranje ponudb
127	172/7	Malečnik	650	22.320	javno zbiranje ponudb
128	172/23	Malečnik	650	2.760	neposredna pogodba/ javno zbiranje ponudb
129	172/24	Malečnik	650	1.120	neposredna pogodba/ javno zbiranje ponudb
130	620	Maribor grad	657	24.120	javno zbiranje ponudb
131	386/3	Maribor grad	657	12.840	neposredna pogodba/ javno zbiranje ponudb
132	388/2	Maribor grad	657	13.920	neposredna pogodba/ javno zbiranje ponudb
133	390/2	Maribor grad	657	6.120	neposredna pogodba/ javno zbiranje ponudb
134	1934	Maribor grad	657	2.400	neposredna pogodba/ javno zbiranje ponudb
135	1101/4	Maribor grad	657	2.200	neposredna pogodba/ javno zbiranje ponudb
136	1101/5	Maribor grad	657	700	neposredna pogodba/ javno zbiranje ponudb
137	1144	Maribor grad	657	26.520	javno zbiranje ponudb
138	1145	Maribor grad	657	25.440	javno zbiranje ponudb
139	1146/1	Maribor grad	657	26.280	javno zbiranje ponudb
140	1146/2	Maribor grad	657	480	neposredna pogodba/ javno zbiranje ponudb
141	1147/1	Maribor grad	657	20.640	neposredna pogodba/ javno zbiranje ponudb
142	1148	Maribor grad	657	16.200	neposredna pogodba/ javno zbiranje ponudb
143	1193/8	Maribor grad	657	295.120	javno zbiranje ponudb
144	1772/2	Maribor grad	657	55.400	javno zbiranje ponudb
145	1772/3	Maribor grad	657	43.000	javno zbiranje ponudb
146	389/1	Maribor grad	657	7.440	neposredna pogodba/ javno zbiranje ponudb
147	389/2	Maribor grad	657	4.080	neposredna pogodba/ javno zbiranje ponudb
148	389/3	Maribor grad	657	2.280	neposredna pogodba/ javno zbiranje ponudb
149	389/4	Maribor grad	657	3.720	neposredna pogodba/ javno zbiranje ponudb
150	429/1	Maribor grad	657	42.000	javno zbiranje ponudb
151	1289/1	Maribor grad	657	80.500	javno zbiranje ponudb
152	1291/1	Maribor grad	657	35.400	javno zbiranje ponudb
153	1521	Maribor grad	657	29.300	javno zbiranje ponudb
154	1522	Maribor grad	657	60.300	javno zbiranje ponudb
155	1743/1	Maribor grad	657	66.400	javno zbiranje ponudb
156	1783/2	Maribor grad	657	12.240	neposredna pogodba/ javno zbiranje ponudb

Zap. št.	Parcelna številka	Katastrska občina	Šifra katastrske občine	Orientacijska vrednost v EUR	Metoda razpolaganja
157	1785	Maribor grad	657	336.120	javno zbiranje ponudb
158	1814	Maribor grad	657	50.880	javno zbiranje ponudb
159	732	Maribor-grad	657	1.575	neposredna pogodba/ javno zbiranje ponudb
160	1009/2	Maribor-grad	657	525	neposredna pogodba/ javno zbiranje ponudb
161	1728	Maribor-grad	657	3.225	neposredna pogodba/ javno zbiranje ponudb
162	2154/1	Maribor grad	657	18.000	neposredna pogodba/ javno zbiranje ponudb
163	1816	Maribor grad	657	119.000	neposredna pogodba/ javno zbiranje ponudb
164	39	Melje	655	76.920	javno zbiranje ponudb
165	237	Melje	655	3.800	neposredna pogodba/ javno zbiranje ponudb
166	238	Melje	655	6.450	neposredna pogodba/ javno zbiranje ponudb
167	241	Melje	655	7.150	neposredna pogodba/ javno zbiranje ponudb
168	304/1	Melje	655	22.300	javno zbiranje ponudb
169	239	Melje	655	250	neposredna pogodba/ javno zbiranje ponudb
170	444/2	Melje	655	8.160	neposredna pogodba/ javno zbiranje ponudb
171	443	Melje	655	11.700	neposredna pogodba/ javno zbiranje ponudb
172	165	Melje	655	35.460	javno zbiranje ponudb
173	167	Melje	655	13.020	neposredna pogodba/ javno zbiranje ponudb
174	170	Melje	655	164.220	javno zbiranje ponudb
175	171/2	Melje	655	14.640	neposredna pogodba/ javno zbiranje ponudb
176	66	Melje	655	4.440	neposredna pogodba/ javno zbiranje ponudb
177	67	Melje	655	8.940	neposredna pogodba/ javno zbiranje ponudb
178	68	Melje	655	13.500	neposredna pogodba/ javno zbiranje ponudb
179	69/1	Melje	655	31.260	javno zbiranje ponudb
180	312	Melje	655	23.520	javno zbiranje ponudb
181	69/2	Melje	655	3.180	neposredna pogodba/ javno zbiranje ponudb
182	224/2	Melje	655	6.000	neposredna pogodba/ javno zbiranje ponudb
183	229/0	Melje	655	52.200	javno zbiranje ponudb
184	253/1	Melje	655	100.140	javno zbiranje ponudb
185	265/1	Melje	655	45.960	javno zbiranje ponudb
186	442	Melje	655	12.740	neposredna pogodba/ javno zbiranje ponudb
187	441	Melje	655	8.050	neposredna pogodba/ javno zbiranje ponudb
188	451	Melje	655	2.100	neposredna pogodba/ javno zbiranje ponudb
189	470/4	Melje	655	1.820	neposredna pogodba/ javno zbiranje ponudb
190	1/3	Melje	655	8.640	neposredna pogodba/ javno zbiranje ponudb
191	715/5	Melje	655	1.520	neposredna pogodba/ javno zbiranje ponudb
192	715/6	Melje	655	13.200	neposredna pogodba/ javno zbiranje ponudb
193	404/4	Melje	655	11.760	neposredna pogodba/ javno zbiranje ponudb
194	404/5	Melje	655	290.880	javno zbiranje ponudb
195	405/1	Melje	655	97.760	javno zbiranje ponudb
196	704/2	Melje	655	8.080	neposredna pogodba/ javno zbiranje ponudb
197	511	Melje	655	32.700	javno zbiranje ponudb
198	732/1	Melje	655	54.480	javno zbiranje ponudb
199	3116/2	Melje	655	17.280	neposredna pogodba/ javno zbiranje ponudb
200	808/5	Morski jarek	621	406	neposredna pogodba/ javno zbiranje ponudb
201	1730/13	Morski jarek	621	4.000	neposredna pogodba/ javno zbiranje ponudb
202	818/2	Morski jarek	621	5.050	neposredna pogodba/ javno zbiranje ponudb
203	818/5	Morski jarek	621	17.350	neposredna pogodba/ javno zbiranje ponudb
204	818/7	Morski jarek	621	30.300	javno zbiranje ponudb
205	797/0	Ob železnici	2713	27.450	javno zbiranje ponudb
206	798/0	Ob železnici	2713	44.910	javno zbiranje ponudb
207	880/1	Ob železnici	2713	76.510	javno zbiranje ponudb
208	880/4	Ob železnici	2713	5.320	neposredna pogodba/ javno zbiranje ponudb

Zap. št.	Parcelna številka	Katastrska občina	Šifra katastrske občine	Orientacijska vrednost v EUR	Metoda razpolaganja
209	2925/2	Ob železnici	2713	35.200	javno zbiranje ponudb
210	2902/2	Ob železnici	2713	287.280	javno zbiranje ponudb
211	2902/6	Ob železnici	2713	93.150	javno zbiranje ponudb
212	2911/8	Ob železnici	2713	72.270	javno zbiranje ponudb
213	9/1	Ob železnici	2713	160.000	javno zbiranje ponudb
214	311/1	Orešje	654	6.600	neposredna pogodba/ javno zbiranje ponudb
215	17/17	Orešje	654	5.880	neposredna pogodba/ javno zbiranje ponudb
216	1/7	Orešje	654	25.620	javno zbiranje ponudb
217	1/8	Orešje	654	8.580	neposredna pogodba/ javno zbiranje ponudb
218	20/22	Orešje	654	20.000	neposredna pogodba/ javno zbiranje ponudb
219	58/5	Orešje	654	29.100	javno zbiranje ponudb
220	52	Orešje	654	32.340	javno zbiranje ponudb
221	303	Orešje	654	15.960	neposredna pogodba/ javno zbiranje ponudb
222	310	Orešje	654	38.100	javno zbiranje ponudb
223	242	Orešje	654	45.960	javno zbiranje ponudb
224	364/4	Pekel	640	23.100	neposredna pogodba/ javno zbiranje ponudb
225	365/1	Pekel	640	5.000	neposredna pogodba/ javno zbiranje ponudb
226	531/20	Pekre	676	7.000	neposredna pogodba/ javno zbiranje ponudb
227	74/2	Pekre	676	35.490	javno zbiranje ponudb
228	11/5	Pekre	676	13.860	neposredna pogodba/ javno zbiranje ponudb
229	138	Pekre	676	5.400	neposredna pogodba/ javno zbiranje ponudb
230	50/1	Pekre	676	5.880	neposredna pogodba/ javno zbiranje ponudb
231	64/1	Pekre	676	42.720	javno zbiranje ponudb
232	68	Pekre	676	138.660	javno zbiranje ponudb
233	571/31	Pekre	676	960	neposredna pogodba/ javno zbiranje ponudb
234	435	Pekre	676	34.800	javno zbiranje ponudb
235	431/3	Pekre	676	69.960	javno zbiranje ponudb
236	616/2	Pekre	676	12.540	neposredna pogodba/ javno zbiranje ponudb
237	734/2	Pekre	676	3.060	neposredna pogodba/ javno zbiranje ponudb
238	703/4	Pekre	676	4.690	neposredna pogodba/ javno zbiranje ponudb
239	571/65	Pekre	676	1.280	neposredna pogodba/ javno zbiranje ponudb
240	571/66	Pekre	676	1.280	neposredna pogodba/ javno zbiranje ponudb
241	571/67	Pekre	676	1.280	neposredna pogodba/ javno zbiranje ponudb
242	571/68	Pekre	676	1.280	neposredna pogodba/ javno zbiranje ponudb
243	571/69	Pekre	676	1.280	neposredna pogodba/ javno zbiranje ponudb
244	571/70	Pekre	676	1.280	neposredna pogodba/ javno zbiranje ponudb
245	571/71	Pekre	676	1.280	neposredna pogodba/ javno zbiranje ponudb
246	571/57	Pekre	676	1.680	neposredna pogodba/ javno zbiranje ponudb
247	571/116	Pekre	676	1.680	neposredna pogodba/ javno zbiranje ponudb
248	571/58	Pekre	676	1.280	neposredna pogodba/ javno zbiranje ponudb
249	571/59	Pekre	676	1.280	neposredna pogodba/ javno zbiranje ponudb
250	571/60	Pekre	676	1.280	neposredna pogodba/ javno zbiranje ponudb
251	571/61	Pekre	676	1.280	neposredna pogodba/ javno zbiranje ponudb
252	571/62	Pekre	676	1.280	neposredna pogodba/ javno zbiranje ponudb
253	571/63	Pekre	676	1.280	neposredna pogodba/ javno zbiranje ponudb
254	571/64	Pekre	676	1.280	neposredna pogodba/ javno zbiranje ponudb
255	571/32	Pekre	676	1.680	neposredna pogodba/ javno zbiranje ponudb
256	571/115	Pekre	676	1.680	neposredna pogodba/ javno zbiranje ponudb
257	571/33	Pekre	676	1.280	neposredna pogodba/ javno zbiranje ponudb
258	571/34	Pekre	676	1.280	neposredna pogodba/ javno zbiranje ponudb
259	571/35	Pekre	676	1.280	neposredna pogodba/ javno zbiranje ponudb
260	571/36	Pekre	676	1.280	neposredna pogodba/ javno zbiranje ponudb

Zap. št.	Parcelna številka	Katastrska občina	Šifra katastrske občine	Orientacijska vrednost v EUR	Metoda razpolaganja
261	571/37	Pekre	676	1.280	neposredna pogodba/ javno zbiranje ponudb
262	571/38	Pekre	676	1.280	neposredna pogodba/ javno zbiranje ponudb
263	571/25	Pekre	676	1.280	neposredna pogodba/ javno zbiranje ponudb
264	571/26	Pekre	676	1.280	neposredna pogodba/ javno zbiranje ponudb
265	571/27	Pekre	676	1.280	neposredna pogodba/ javno zbiranje ponudb
266	571/28	Pekre	676	1.280	neposredna pogodba/ javno zbiranje ponudb
267	571/29	Pekre	676	1.280	neposredna pogodba/ javno zbiranje ponudb
268	571/30	Pekre	676	1.280	neposredna pogodba/ javno zbiranje ponudb
269	2868/5	Pobrežje	681	2.170	neposredna pogodba/ javno zbiranje ponudb
270	705/27	Pobrežje	681	59.290	javno zbiranje ponudb
271	1763/5	Pobrežje	681	25.550	javno zbiranje ponudb
272	1723/1	Pobrežje	681	4.200	neposredna pogodba/ javno zbiranje ponudb
273	1331/2	Pobrežje	681	10.710	neposredna pogodba/ javno zbiranje ponudb
274	1201	Pobrežje	681	4.900	neposredna pogodba/ javno zbiranje ponudb
275	161	Pobrežje	681	2.280	neposredna pogodba/ javno zbiranje ponudb
276	158/2	Pobrežje	681	31.800	javno zbiranje ponudb
277	165/4	Pobrežje	681	27.660	javno zbiranje ponudb
278	165/2	Pobrežje	681	30.240	javno zbiranje ponudb
279	166/1	Pobrežje	681	6.420	neposredna pogodba/ javno zbiranje ponudb
280	167/1	Pobrežje	681	22.560	javno zbiranje ponudb
281	167/2	Pobrežje	681	18.420	neposredna pogodba/ javno zbiranje ponudb
282	90/4	Pobrežje	681	1.470	neposredna pogodba/ javno zbiranje ponudb
283	89/2	Pobrežje	681	18.410	neposredna pogodba/ javno zbiranje ponudb
284	120/3	Pobrežje	681	5.810	neposredna pogodba/ javno zbiranje ponudb
285	120/5	Pobrežje	681	15.400	neposredna pogodba/ javno zbiranje ponudb
286	120/8	Pobrežje	681	10.640	neposredna pogodba/ javno zbiranje ponudb
287	120/23	Pobrežje	681	7.630	neposredna pogodba/ javno zbiranje ponudb
288	120/24	Pobrežje	681	127.260	javno zbiranje ponudb
289	120/26	Pobrežje	681	7.000	neposredna pogodba/ javno zbiranje ponudb
290	120/27	Pobrežje	681	3.570	neposredna pogodba/ javno zbiranje ponudb
291	121/1	Pobrežje	681	110.600	javno zbiranje ponudb
292	121/2	Pobrežje	681	9.170	neposredna pogodba/ javno zbiranje ponudb
293	122	Pobrežje	681	5.810	neposredna pogodba/ javno zbiranje ponudb
294	124	Pobrežje	681	23.030	javno zbiranje ponudb
295	126/1	Pobrežje	681	23.240	javno zbiranje ponudb
296	126/2	Pobrežje	681	20.510	neposredna pogodba/ javno zbiranje ponudb
297	126/3	Pobrežje	681	280	neposredna pogodba/ javno zbiranje ponudb
298	130/2	Pobrežje	681	7.770	neposredna pogodba/ javno zbiranje ponudb
299	130/3	Pobrežje	681	26.460	javno zbiranje ponudb
300	130/4	Pobrežje	681	22.540	javno zbiranje ponudb
301	130/5	Pobrežje	681	14.700	neposredna pogodba/ javno zbiranje ponudb
302	130/7	Pobrežje	681	12.180	neposredna pogodba/ javno zbiranje ponudb
303	130/8	Pobrežje	681	9.590	neposredna pogodba/ javno zbiranje ponudb
304	135/1	Pobrežje	681	5.180	neposredna pogodba/ javno zbiranje ponudb
305	135/2	Pobrežje	681	45.290	javno zbiranje ponudb
306	135/3	Pobrežje	681	62.860	javno zbiranje ponudb
307	135/4	Pobrežje	681	41.580	javno zbiranje ponudb
308	135/5	Pobrežje	681	20.860	neposredna pogodba/ javno zbiranje ponudb
309	136/2	Pobrežje	681	31.570	javno zbiranje ponudb
310	136/3	Pobrežje	681	47.040	javno zbiranje ponudb
311	136/4	Pobrežje	681	57.820	javno zbiranje ponudb
312	136/5	Pobrežje	681	12.600	neposredna pogodba/ javno zbiranje ponudb

Zap. št.	Parcelna številka	Katastrska občina	Šifra katastrske občine	Orientacijska vrednost v EUR	Metoda razpolaganja
313	136/6	Pobrežje	681	18.550	neposredna pogodba/ javno zbiranje ponudb
314	136/7	Pobrežje	681	5.390	neposredna pogodba/ javno zbiranje ponudb
315	141/1	Pobrežje	681	95.620	javno zbiranje ponudb
316	141/2	Pobrežje	681	44.240	javno zbiranje ponudb
317	141/3	Pobrežje	681	17.080	neposredna pogodba/ javno zbiranje ponudb
318	141/4	Pobrežje	681	5.810	neposredna pogodba/ javno zbiranje ponudb
319	148/2	Pobrežje	681	6.020	neposredna pogodba/ javno zbiranje ponudb
320	194/3	Pobrežje	681	20.020	neposredna pogodba/ javno zbiranje ponudb
321	198/3	Pobrežje	681	18.270	neposredna pogodba/ javno zbiranje ponudb
322	3201/5	Pobrežje	681	4.550	neposredna pogodba/ javno zbiranje ponudb
323	3201/6	Pobrežje	681	490	neposredna pogodba/ javno zbiranje ponudb
324	3201/9	Pobrežje	681	910	neposredna pogodba/ javno zbiranje ponudb
325	3201/2	Pobrežje	681	12.880	neposredna pogodba/ javno zbiranje ponudb
326	13/2	Pobrežje	681	32.000	javno zbiranje ponudb
327	968/14	Pobrežje	681	18.720	neposredna pogodba/ javno zbiranje ponudb
328	445/1	Pobrežje	681	1.560	neposredna pogodba/ javno zbiranje ponudb
329	445/2	Pobrežje	681	68.520	javno zbiranje ponudb
330	446/1	Pobrežje	681	14.460	neposredna pogodba/ javno zbiranje ponudb
331	446/2	Pobrežje	681	36.480	javno zbiranje ponudb
332	447/1	Pobrežje	681	34.320	javno zbiranje ponudb
333	447/2	Pobrežje	681	214.320	javno zbiranje ponudb
334	1185/1	Pobrežje	681	76.800	javno zbiranje ponudb
335	1203/1	Pobrežje	681	107.280	javno zbiranje ponudb
336	1259/1	Pobrežje	681	11.250	neposredna pogodba/ javno zbiranje ponudb
337	1303/1	Pobrežje	681	129.240	javno zbiranje ponudb
338	1389/1	Pobrežje	681	4.290	neposredna pogodba/ javno zbiranje ponudb
339	2824/2	Pobrežje	681	31.770	javno zbiranje ponudb
340	3069/2	Pobrežje	681	2.240	neposredna pogodba/ javno zbiranje ponudb
341	3116/2	Pobrežje	681	8.400	neposredna pogodba/ javno zbiranje ponudb
342	1182	Pobrežje	681	45.280	javno zbiranje ponudb
343	1183	Pobrežje	681	84.640	javno zbiranje ponudb
344	3051	Pobrežje	681	32.160	javno zbiranje ponudb
345	3052/1	Pobrežje	681	83.840	javno zbiranje ponudb
346	705/32	Pobrežje	681	6.725	neposredna pogodba/ javno zbiranje ponudb
347	705/16	Pobrežje	681	2.323.225	javno zbiranje ponudb
348	505/4	Pobrežje	681	44.125	javno zbiranje ponudb
349	545/4	Pobrežje	681	26.350	javno zbiranje ponudb
350	552/4	Pobrežje	681	296.000	javno zbiranje ponudb
351	510/3	Pobrežje	681	44.825	javno zbiranje ponudb
352	545/3	Pobrežje	681	23.025	javno zbiranje ponudb
353	552/3	Pobrežje	681	96.925	javno zbiranje ponudb
354	480/2	Pobrežje	681	6.175	neposredna pogodba/ javno zbiranje ponudb
355	481/2	Pobrežje	681	27.200	javno zbiranje ponudb
356	482/2	Pobrežje	681	5.475	neposredna pogodba/ javno zbiranje ponudb
357	486/2	Pobrežje	681	18.975	neposredna pogodba/ javno zbiranje ponudb
358	487/2	Pobrežje	681	2.100	neposredna pogodba/ javno zbiranje ponudb
359	494/2	Pobrežje	681	20.400	neposredna pogodba/ javno zbiranje ponudb
360	495/2	Pobrežje	681	27.175	javno zbiranje ponudb
361	496/2	Pobrežje	681	18.650	neposredna pogodba/ javno zbiranje ponudb
362	503/2	Pobrežje	681	31.450	javno zbiranje ponudb
363	504/2	Pobrežje	681	11.500	neposredna pogodba/ javno zbiranje ponudb
364	510/2	Pobrežje	681	82.225	javno zbiranje ponudb

Zap. št.	Parcelna številka	Katastrska občina	Šifra katastrske občine	Orientacijska vrednost v EUR	Metoda razpolaganja
365	512/2	Pobrežje	681	30.375	javno zbiranje ponudb
366	513/2	Pobrežje	681	8.625	neposredna pogodba/ javno zbiranje ponudb
367	518/2	Pobrežje	681	66.950	javno zbiranje ponudb
368	529/2	Pobrežje	681	31.400	javno zbiranje ponudb
369	534/2	Pobrežje	681	69.150	javno zbiranje ponudb
370	536/2	Pobrežje	681	2.875	neposredna pogodba/ javno zbiranje ponudb
371	538/2	Pobrežje	681	7.125	neposredna pogodba/ javno zbiranje ponudb
372	548/2	Pobrežje	681	69.975	javno zbiranje ponudb
373	552/2	Pobrežje	681	71.450	javno zbiranje ponudb
374	553/2	Pobrežje	681	27.500	javno zbiranje ponudb
375	554/2	Pobrežje	681	67.225	javno zbiranje ponudb
376	555/2	Pobrežje	681	64.575	javno zbiranje ponudb
377	492	Pobrežje	681	68.425	javno zbiranje ponudb
378	493	Pobrežje	681	55.725	javno zbiranje ponudb
379	494/1	Pobrežje	681	925	neposredna pogodba/ javno zbiranje ponudb
380	495/1	Pobrežje	681	6.300	neposredna pogodba/ javno zbiranje ponudb
381	502	Pobrežje	681	198.675	javno zbiranje ponudb
382	511	Pobrežje	681	123.275	javno zbiranje ponudb
383	531/1	Pobrežje	681	73.475	javno zbiranje ponudb
384	532	Pobrežje	681	27.300	javno zbiranje ponudb
385	533	Pobrežje	681	73.700	javno zbiranje ponudb
386	534/1	Pobrežje	681	900	neposredna pogodba/ javno zbiranje ponudb
387	535	Pobrežje	681	33.050	javno zbiranje ponudb
388	537	Pobrežje	681	37.750	javno zbiranje ponudb
389	546	Pobrežje	681	57.025	javno zbiranje ponudb
390	547	Pobrežje	681	77.250	javno zbiranje ponudb
391	548/1	Pobrežje	681	68.700	javno zbiranje ponudb
392	556	Pobrežje	681	20.875	neposredna pogodba/ javno zbiranje ponudb
393	557	Pobrežje	681	88.125	javno zbiranje ponudb
394	558	Pobrežje	681	26.950	javno zbiranje ponudb
395	559	Pobrežje	681	29.450	javno zbiranje ponudb
396	562/1	Pobrežje	681	48.475	javno zbiranje ponudb
397	563	Pobrežje	681	41.750	javno zbiranje ponudb
398	564	Pobrežje	681	14.575	neposredna pogodba/ javno zbiranje ponudb
399	565	Pobrežje	681	69.125	javno zbiranje ponudb
400	566	Pobrežje	681	56.700	javno zbiranje ponudb
401	567	Pobrežje	681	72.400	javno zbiranje ponudb
402	568	Pobrežje	681	43.725	javno zbiranje ponudb
403	569	Pobrežje	681	44.450	javno zbiranje ponudb
404	2/3	Počehova	639	30.450	javno zbiranje ponudb
405	2/1	Počehova	639	26.300	javno zbiranje ponudb
406	1	Počehova	639	127.450	javno zbiranje ponudb
407	451/16	Počehova	639	20.150	neposredna pogodba/ javno zbiranje ponudb
408	451/17	Počehova	639	21.400	neposredna pogodba/ javno zbiranje ponudb
409	451/14	Počehova	639	53.100	javno zbiranje ponudb
410	2/2	Počehova	639	40.600	javno zbiranje ponudb
411	10/1	Počehova	639	750.000	javno zbiranje ponudb
412	451/30	Počehova	639	8.650	neposredna pogodba/ javno zbiranje ponudb
413	451/31	Počehova	639	9.000	neposredna pogodba/ javno zbiranje ponudb
414	10/6	Počehova	639	146.700	javno zbiranje ponudb
415	3	Počehova	639	153.700	javno zbiranje ponudb
416	67/3	Počehova	639	18.600	neposredna pogodba/ javno zbiranje ponudb

Zap. št.	Parcelna številka	Katastrska občina	Šifra katastrske občine	Orientacijska vrednost v EUR	Metoda razpolaganja
417	67/6	Počehova	639	18.400	neposredna pogodba/ javno zbiranje ponudb
418	67/9	Počehova	639	21.550	neposredna pogodba/ javno zbiranje ponudb
419	67/11	Počehova	639	17.150	neposredna pogodba/ javno zbiranje ponudb
420	67/12	Počehova	639	13.600	neposredna pogodba/ javno zbiranje ponudb
421	407/1	Počehova	639	354.130	javno zbiranje ponudb
422	311	Počehova	639	17.700	neposredna pogodba/ javno zbiranje ponudb
423	312	Počehova	639	9.900	neposredna pogodba/ javno zbiranje ponudb
424	1112/4	Razvanje	679	30.000	javno zbiranje ponudb
425	730/1	Razvanje	679	231.420	javno zbiranje ponudb
426	729/1	Razvanje	679	246.680	javno zbiranje ponudb
427	607/1	Razvanje	679	271.800	javno zbiranje ponudb
428	608/1	Razvanje	679	138.200	javno zbiranje ponudb
429	606/3	Razvanje	679	7.800	neposredna pogodba/ javno zbiranje ponudb
430	606/4	Razvanje	679	7.900	neposredna pogodba/ javno zbiranje ponudb
431	606/5	Razvanje	679	57.100	javno zbiranje ponudb
432	752/1	Razvanje	679	19.300	neposredna pogodba/ javno zbiranje ponudb
433	401/9	Razvanje	679	13.440	neposredna pogodba/ javno zbiranje ponudb
434	616/12	Razvanje	679	18.500	neposredna pogodba/ javno zbiranje ponudb
435	617/11	Razvanje	679	46.900	javno zbiranje ponudb
436	617/10	Razvanje	679	36.800	javno zbiranje ponudb
437	566/8	Razvanje	679	31.400	javno zbiranje ponudb
438	565/9	Razvanje	679	25.575	javno zbiranje ponudb
439	619/9	Razvanje	679	231.570	javno zbiranje ponudb
440	619/8	Razvanje	679	420.030	javno zbiranje ponudb
441	628	Razvanje	679	859.680	javno zbiranje ponudb
442	617/17	Razvanje	679	39.870	javno zbiranje ponudb
443	616/5	Razvanje	679	28.710	javno zbiranje ponudb
444	616/2	Razvanje	679	462.870	javno zbiranje ponudb
445	604/3	Razvanje	679	40.000	javno zbiranje ponudb
446	560/7	Razvanje	679	129.600	javno zbiranje ponudb
447	619/7	Razvanje	679	15.390	javno zbiranje ponudb
448	620/7	Razvanje	679	582.840	javno zbiranje ponudb
449	619/6	Razvanje	679	181.260	javno zbiranje ponudb
450	626/2	Razvanje	679	352.980	javno zbiranje ponudb
451	630/4	Razvanje	679	39.100	javno zbiranje ponudb
452	618/4	Razvanje	679	41.930	javno zbiranje ponudb
453	618/5	Razvanje	679	294.140	javno zbiranje ponudb
454	618/2	Razvanje	679	444.780	javno zbiranje ponudb
455	618/6	Razvanje	679	120.960	javno zbiranje ponudb
456	618/3	Razvanje	679	355.390	javno zbiranje ponudb
457	629/3	Razvanje	679	618.400	javno zbiranje ponudb
458	88/2	Rošpoh	637	90.200	javno zbiranje ponudb
459	2057	Sp. Radvanje	678	56.300	javno zbiranje ponudb
460	2050	Sp. Radvanje	678	42.700	javno zbiranje ponudb
461	2108/5	Sp. Radvanje	678	21.000	neposredna pogodba/ javno zbiranje ponudb
462	2045/2	Sp. Radvanje	678	105.700	javno zbiranje ponudb
463	1847/8	Sp. Radvanje	678	28.000	javno zbiranje ponudb
464	2363	Sp. Radvanje	678	3.240	neposredna pogodba/ javno zbiranje ponudb
465	888/7	Sp. Radvanje	678	10.800	neposredna pogodba/ javno zbiranje ponudb
466	1295	Sp. Radvanje	678	66.100	javno zbiranje ponudb
467	1296	Sp. Radvanje	678	11.400	neposredna pogodba/ javno zbiranje ponudb
468	1297	Sp. Radvanje	678	45.300	javno zbiranje ponudb

Zap. št.	Parcelna številka	Katastrska občina	Šifra katastrske občine	Orientacijska vrednost v EUR	Metoda razpolaganja
469	1298	Sp. Radvanje	678	70.800	javno zbiranje ponudb
470	1357/1	Sp. Radvanje	678	52.240	javno zbiranje ponudb
471	1357/2	Sp. Radvanje	678	6.240	neposredna pogodba/ javno zbiranje ponudb
472	1359	Sp. Radvanje	678	63.760	javno zbiranje ponudb
473	1360	Sp. Radvanje	678	8.560	neposredna pogodba/ javno zbiranje ponudb
474	1753/13	Sp. Radvanje	678	7.575	neposredna pogodba/ javno zbiranje ponudb
475	1753/12	Sp. Radvanje	678	12.300	neposredna pogodba/ javno zbiranje ponudb
476	1753/14	Sp. Radvanje	678	3.675	neposredna pogodba/ javno zbiranje ponudb
477	888/4	Sp. Radvanje	678	30.800	javno zbiranje ponudb
478	1210/9	Sp. Radvanje	678	11.115	neposredna pogodba/ javno zbiranje ponudb
479	656/3	Sp. Radvanje	678	770	neposredna pogodba/ javno zbiranje ponudb
480	2119/4	Sp. Radvanje	678	1.320	neposredna pogodba/ javno zbiranje ponudb
481	2119/3	Sp. Radvanje	678	1.705	neposredna pogodba/ javno zbiranje ponudb
482	2119/2	Sp. Radvanje	678	4.785	neposredna pogodba/ javno zbiranje ponudb
483	1546/1	Sp. Radvanje	678	26.800	javno zbiranje ponudb
484	34/1	Sp. Radvanje	678	49.900	javno zbiranje ponudb
485	2277/31	Studenci	660	407.520	javno zbiranje ponudb
486	2277/33	Studenci	660	48.200	javno zbiranje ponudb
487	2269/79	Studenci	660	720.600	javno zbiranje ponudb
488	2277/18	Studenci	660	170.200	javno zbiranje ponudb
489	2277/19	Studenci	660	178.400	javno zbiranje ponudb
490	2277/12	Studenci	660	767.300	javno zbiranje ponudb
491	2266/1	Studenci	660	169.920	javno zbiranje ponudb
492	2265/3	Studenci	660	63.440	javno zbiranje ponudb
493	2266/3	Studenci	660	3.360	neposredna pogodba/ javno zbiranje ponudb
494	2277/30	Studenci	660	37.100	javno zbiranje ponudb
495	2265/1	Studenci	660	106.480	javno zbiranje ponudb
496	2265/7	Studenci	660	289.840	javno zbiranje ponudb
497	2277/32	Studenci	660	801.360	javno zbiranje ponudb
498	2272/14	Studenci	660	331.200	javno zbiranje ponudb
499	2272/15	Studenci	660	39.280	javno zbiranje ponudb
500	2272/1	Studenci	660	1.281.040	javno zbiranje ponudb
501	2272/16	Studenci	660	56.960	javno zbiranje ponudb
502	2272/17	Studenci	660	9.200	neposredna pogodba/ javno zbiranje ponudb
503	2272/18	Studenci	660	2.320	neposredna pogodba/ javno zbiranje ponudb
504	2269/78	Studenci	660	51.200	javno zbiranje ponudb
505	2277/28	Studenci	660	810.320	javno zbiranje ponudb
506	2277/1	Studenci	660	728.160	javno zbiranje ponudb
507	2277/8	Studenci	660	1.600	neposredna pogodba/ javno zbiranje ponudb
508	2265/5	Studenci	660	17.520	neposredna pogodba/ javno zbiranje ponudb
509	2277/9	Studenci	660	10.160	neposredna pogodba/ javno zbiranje ponudb
510	2265/6	Studenci	660	9.760	neposredna pogodba/ javno zbiranje ponudb
511	2277/6	Studenci	660	256.000	javno zbiranje ponudb
512	2269/58	Studenci	660	3.600	neposredna pogodba/ javno zbiranje ponudb
513	2269/81	Studenci	660	5.580	neposredna pogodba/ javno zbiranje ponudb
514	2269/88	Studenci	660	297.840	javno zbiranje ponudb
515	2269/89	Studenci	660	62.160	javno zbiranje ponudb
516	2269/90	Studenci	660	61.680	javno zbiranje ponudb
517	2269/91	Studenci	660	114.320	javno zbiranje ponudb
518	2269/87	Studenci	660	3.440	neposredna pogodba/ javno zbiranje ponudb
519	105/1	Studenci	660	22.750	javno zbiranje ponudb
520	1160/3	Studenci	660	1.080	neposredna pogodba/ javno zbiranje ponudb

Zap. št.	Parcelna številka	Katastrska občina	Šifra katastrske občine	Orientacijska vrednost v EUR	Metoda razpolaganja
521	251/3	Studenci	660	1.944	neposredna pogodba/ javno zbiranje ponudb
522	1098/3	Studenci	660	2.862	neposredna pogodba/ javno zbiranje ponudb
523	910	Studenci	660	21.920	neposredna pogodba/ javno zbiranje ponudb
524	109/3	Studenci	660	91.560	javno zbiranje ponudb
525	1363/1	Studenci	660	78.120	javno zbiranje ponudb
526	1308/1	Studenci	660	8.800	neposredna pogodba/ javno zbiranje ponudb
527	113/1	Studenci	660	55.160	javno zbiranje ponudb
528	114/1	Studenci	660	17.080	neposredna pogodba/ javno zbiranje ponudb
529	118/1	Studenci	660	47.740	javno zbiranje ponudb
530	119/3	Studenci	660	51.380	javno zbiranje ponudb
531	122/2	Studenci	660	82.460	javno zbiranje ponudb
532	665/1	Studenci	660	34.160	javno zbiranje ponudb
533	666	Studenci	660	51.520	javno zbiranje ponudb
534	751/21	Studenci	660	110	neposredna pogodba/ javno zbiranje ponudb
535	751/20	Studenci	660	7.370	neposredna pogodba/ javno zbiranje ponudb
536	1540/31	Studenci	660	5.500	neposredna pogodba/ javno zbiranje ponudb
537	748/15	Studenci	660	7.755	neposredna pogodba/ javno zbiranje ponudb
538	748/14	Studenci	660	7.810	neposredna pogodba/ javno zbiranje ponudb
539	753/12	Studenci	660	990	neposredna pogodba/ javno zbiranje ponudb
540	753/11	Studenci	660	3.685	neposredna pogodba/ javno zbiranje ponudb
541	920/11	Studenci	660	131.700	javno zbiranje ponudb
542	781/8	Studenci	660	280	neposredna pogodba/ javno zbiranje ponudb
543	735/7	Studenci	660	3.600	neposredna pogodba/ javno zbiranje ponudb
544	742/7	Studenci	660	385	neposredna pogodba/ javno zbiranje ponudb
545	970/9	Studenci	660	1.050	neposredna pogodba/ javno zbiranje ponudb
546	970/8	Studenci	660	1.050	neposredna pogodba/ javno zbiranje ponudb
547	742/6	Studenci	660	9.680	neposredna pogodba/ javno zbiranje ponudb
548	126	Studenci	660	21.710	neposredna pogodba/ javno zbiranje ponudb
549	768/6	Studenci	660	220	neposredna pogodba/ javno zbiranje ponudb
550	781/6	Studenci	660	110	neposredna pogodba/ javno zbiranje ponudb
551	2268/33	Studenci	660	392.980	javno zbiranje ponudb
552	2268/36	Studenci	660	7.000	neposredna pogodba/ javno zbiranje ponudb
553	2268/37	Studenci	660	3.500	neposredna pogodba/ javno zbiranje ponudb
554	765/5	Studenci	660	2.475	neposredna pogodba/ javno zbiranje ponudb
555	768/5	Studenci	660	1.870	neposredna pogodba/ javno zbiranje ponudb
556	781/5	Studenci	660	1.100	neposredna pogodba/ javno zbiranje ponudb
557	757/4	Studenci	660	1.430	neposredna pogodba/ javno zbiranje ponudb
558	765/4	Studenci	660	1.210	neposredna pogodba/ javno zbiranje ponudb
559	770/4	Studenci	660	825	neposredna pogodba/ javno zbiranje ponudb
560	2297/11	Studenci	660	3.245	neposredna pogodba/ javno zbiranje ponudb
561	970/4	Studenci	660	1.050	neposredna pogodba/ javno zbiranje ponudb
562	740/3	Studenci	660	6.325	neposredna pogodba/ javno zbiranje ponudb
563	757/3	Studenci	660	2.695	neposredna pogodba/ javno zbiranje ponudb
564	770/3	Studenci	660	2.145	neposredna pogodba/ javno zbiranje ponudb
565	2022/6	Studenci	660	5.775	neposredna pogodba/ javno zbiranje ponudb
566	351/1	Studenci	660	144.900	javno zbiranje ponudb
567	1691/4	Studenci	660	550	neposredna pogodba/ javno zbiranje ponudb
568	1611/3	Studenci	660	10.260	neposredna pogodba/ javno zbiranje ponudb
569	1394	Studenci	660	20.820	neposredna pogodba/ javno zbiranje ponudb
570	1349	Studenci	660	61.680	javno zbiranje ponudb
571	1181/2	Studenci	660	9.360	neposredna pogodba/ javno zbiranje ponudb
572	1238/2	Studenci	660	21.910	neposredna pogodba/ javno zbiranje ponudb

Zap. št.	Parcelna številka	Katastrska občina	Šifra katastrske občine	Orientacijska vrednost v EUR	Metoda razpolaganja
573	2300/3	Studenci	660	28.000	javno zbiranje ponudb
574	768/1	Studenci	660	7.425	neposredna pogodba/ javno zbiranje ponudb
575	1790/2	Studenci	660	2.255	neposredna pogodba/ javno zbiranje ponudb
576	1791/2	Studenci	660	1.430	neposredna pogodba/ javno zbiranje ponudb
577	1810/2	Studenci	660	4.895	neposredna pogodba/ javno zbiranje ponudb
578	1902/2	Studenci	660	8.800	neposredna pogodba/ javno zbiranje ponudb
579	970/1	Studenci	660	13.440	neposredna pogodba/ javno zbiranje ponudb
580	2049/2	Studenci	660	32.550	javno zbiranje ponudb
581	2300/2	Studenci	660	28.000	javno zbiranje ponudb
582	961/1	Šober	622	24.800	neposredna pogodba/ javno zbiranje ponudb
583	2676	Tabor	659	30.080	javno zbiranje ponudb
584	1667/4	Tabor	659	8.080	neposredna pogodba/ javno zbiranje ponudb
585	438/17	Tabor	659	1.512	neposredna pogodba/ javno zbiranje ponudb
586	436	Tabor	659	1.584	neposredna pogodba/ javno zbiranje ponudb
587	1240	Tabor	659	6.048	neposredna pogodba/ javno zbiranje ponudb
588	1242/2	Tabor	659	720	neposredna pogodba/ javno zbiranje ponudb
589	1667/3	Tabor	659	27.280	javno zbiranje ponudb
590	2816/26	Tabor	659	2.550	neposredna pogodba/ javno zbiranje ponudb
591	2816/27	Tabor	659	2.400	neposredna pogodba/ javno zbiranje ponudb
592	2816/28	Tabor	659	2.400	neposredna pogodba/ javno zbiranje ponudb
593	2816/29	Tabor	659	2.400	neposredna pogodba/ javno zbiranje ponudb
594	2816/30	Tabor	659	2.400	neposredna pogodba/ javno zbiranje ponudb
595	2816/31	Tabor	659	2.550	neposredna pogodba/ javno zbiranje ponudb
596	2816/32	Tabor	659	2.400	neposredna pogodba/ javno zbiranje ponudb
597	2816/33	Tabor	659	4.050	neposredna pogodba/ javno zbiranje ponudb
598	2816/24	Tabor	659	48.900	javno zbiranje ponudb
599	425/2	Tabor	659	9.900	neposredna pogodba/ javno zbiranje ponudb
600	2807/9	Tabor	659	51.030	javno zbiranje ponudb
601	2853/2	Tabor	659	38.780	javno zbiranje ponudb
602	421/1	Tabor	659	152.000	javno zbiranje ponudb
603	1666/2	Tabor	659	45.000	javno zbiranje ponudb
604	849	Tabor	659	22.160	neposredna pogodba/ javno zbiranje ponudb
605	850	Tabor	659	43.200	javno zbiranje ponudb
606	1218	Tabor	659	42.660	javno zbiranje ponudb
607	1223	Tabor	659	21.600	neposredna pogodba/ javno zbiranje ponudb
608	2955	Tabor	659	1.371.000	javno zbiranje ponudb
609	2957	Tabor	659	42.500	javno zbiranje ponudb
610	2963	Tabor	659	998.200	zbiranje ponudb
611	2972	Tabor	659	588.300	javno zbiranje ponudb
612	2973	Tabor	659	564.300	javno zbiranje ponudb
613	1760/3	Tabor	659	1.680	neposredna pogodba/ javno zbiranje ponudb
614	1760/6	Tabor	659	3.600	neposredna pogodba/ javno zbiranje ponudb
615	1760/5	Tabor	659	2.880	neposredna pogodba/ javno zbiranje ponudb
616	1761	Tabor	659	44.560	javno zbiranje ponudb
617	1760/1	Tabor	659	23.360	javno zbiranje ponudb
618	1760/2	Tabor	659	20.720	neposredna pogodba/ javno zbiranje ponudb
619	1758/2	Tabor	659	1.520	neposredna pogodba/ javno zbiranje ponudb
620	1755/4	Tabor	659	73.040	javno zbiranje ponudb
621	1755/2	Tabor	659	18.240	neposredna pogodba/ javno zbiranje ponudb
622	1755/3	Tabor	659	1.280	neposredna pogodba/ javno zbiranje ponudb
623	1755/1	Tabor	659	105.920	javno zbiranje ponudb
624	2974	Tabor	659	2.446.600	javno zbiranje ponudb

Zap. št.	Parcelna številka	Katastrska občina	Šifra katastrske občine	Orientacijska vrednost v EUR	Metoda razpolaganja
625	2958	Tabor	659	59.000	javno zbiranje ponudb
626	2952	Tabor	659	19.700	neposredna pogodba/ javno zbiranje ponudb
627	2600/18	Tezno	680	129.780	javno zbiranje ponudb
628	1702	Tezno	680	66.000	javno zbiranje ponudb
629	1503/1	Tezno	680	16.000	neposredna pogodba/ javno zbiranje ponudb
630	2221/1	Tezno	680	4.900	neposredna pogodba/ javno zbiranje ponudb
631	1959	Tezno	680	4.900	neposredna pogodba/ javno zbiranje ponudb
632	2197/3	Tezno	680	4.900	neposredna pogodba/ javno zbiranje ponudb
633	2600/10	Tezno	680	12.120	neposredna pogodba/ javno zbiranje ponudb
634	2499/8	Tezno	680	19.020	neposredna pogodba/ javno zbiranje ponudb
635	1158/2	Tezno	680	14.160	neposredna pogodba/ javno zbiranje ponudb
636	1160/2	Tezno	680	10.720	neposredna pogodba/ javno zbiranje ponudb
637	228/2	Tezno	680	165.700	javno zbiranje ponudb
638	315	Tezno	680	65.600	javno zbiranje ponudb
639	1355	Tezno	680	800	neposredna pogodba/ javno zbiranje ponudb
640	1351	Tezno	680	22.240	neposredna pogodba/ javno zbiranje ponudb
641	1352	Tezno	680	21.920	neposredna pogodba/ javno zbiranje ponudb
642	1357	Tezno	680	3.840	neposredna pogodba/ javno zbiranje ponudb
643	2366/2	Tezno	680	34.480	javno zbiranje ponudb
644	2367/1	Tezno	680	30.000	javno zbiranje ponudb
645	2367/3	Tezno	680	519.520	javno zbiranje ponudb
646	2367/2	Tezno	680	16.160	neposredna pogodba/ javno zbiranje ponudb
647	2366/1	Tezno	680	11.120	neposredna pogodba/ javno zbiranje ponudb
648	2324	Tezno	680	25.560	javno zbiranje ponudb
649	2323	Tezno	680	7.920	neposredna pogodba/ javno zbiranje ponudb
650	1751	Tezno	680	17.280	neposredna pogodba/ javno zbiranje ponudb
651	1738/4	Tezno	680	36.180	javno zbiranje ponudb
652	2381/5	Tezno	680	49.770	javno zbiranje ponudb
653	2381/7	Tezno	680	29.340	javno zbiranje ponudb
654	2381/8	Tezno	680	20.610	neposredna pogodba/ javno zbiranje ponudb
655	2382/1	Tezno	680	16.020	neposredna pogodba/ javno zbiranje ponudb
656	2382/5	Tezno	680	238.140	javno zbiranje ponudb
657	2382/6	Tezno	680	31.230	javno zbiranje ponudb
658	2384/2	Tezno	680	20.790	neposredna pogodba/ javno zbiranje ponudb
659	2384/6	Tezno	680	440.100	javno zbiranje ponudb
660	2715/35	Tezno	680	11.790	neposredna pogodba/ javno zbiranje ponudb
661	2715/41	Tezno	680	594.630	javno zbiranje ponudb
662	2600/19	Tezno	680	230.945	javno zbiranje ponudb
663	2600/3	Tezno	680	18.915	neposredna pogodba/ javno zbiranje ponudb
664	2600/2	Tezno	680	46.800	javno zbiranje ponudb
665	2612/3	Tezno	680	657.930	javno zbiranje ponudb
666	2609/1	Tezno	680	30.745	javno zbiranje ponudb
667	2838/3	Tezno	680	15.145	neposredna pogodba/ javno zbiranje ponudb
668	2615/3	Tezno	680	455.260	javno zbiranje ponudb
669	2615/5	Tezno	680	380.445	javno zbiranje ponudb
670	2838/1	Tezno	680	110.890	javno zbiranje ponudb
671	2612/5	Tezno	680	719.355	javno zbiranje ponudb
672	2600/12	Tezno	680	34.920	javno zbiranje ponudb
673	2589/1	Tezno	680	16.500	neposredna pogodba/ javno zbiranje ponudb
674	2612/1	Tezno	680	1.328.400	javno zbiranje ponudb
675	2610	Tezno	680	327.960	javno zbiranje ponudb
676	2616/1	Tezno	680	175.800	javno zbiranje ponudb

Zap. št.	Parcelna številka	Katastrska občina	Šifra katastrske občine	Orientacijska vrednost v EUR	Metoda razpolaganja
677	2664/1	Tezno	680	316.440	javno zbiranje ponudb
678	2666	Tezno	680	272.340	javno zbiranje ponudb
679	2663/1	Tezno	680	335.460	javno zbiranje ponudb
680	2662/1	Tezno	680	206.880	javno zbiranje ponudb
681	2661	Tezno	680	134.640	javno zbiranje ponudb
682	1270/5	Tezno	680	31.200	javno zbiranje ponudb
683	1270/4	Tezno	680	13.360	neposredna pogodba/ javno zbiranje ponudb
684	1021/14	Tezno	680	33.800	javno zbiranje ponudb
685	1028/5	Tezno	680	25.400	javno zbiranje ponudb
686	2000/21	Tezno	680	10.640	neposredna pogodba/ javno zbiranje ponudb
687	1322	Tezno	680	26.300	javno zbiranje ponudb
688	1323/1	Tezno	680	62.800	javno zbiranje ponudb
689	1323/3	Tezno	680	12.300	neposredna pogodba/ javno zbiranje ponudb
690	1328	Tezno	680	41.300	javno zbiranje ponudb
691	1329	Tezno	680	15.800	neposredna pogodba/ javno zbiranje ponudb
692	1330	Tezno	680	24.800	javno zbiranje ponudb
693	1333	Tezno	680	14.900	neposredna pogodba/ javno zbiranje ponudb
694	1334	Tezno	680	56.000	javno zbiranje ponudb
695	1335	Tezno	680	13.200	neposredna pogodba/ javno zbiranje ponudb
696	1336	Tezno	680	36.400	javno zbiranje ponudb
697	734/1	Tezno	680	48.600	javno zbiranje ponudb
698	732	Tezno	680	143.760	javno zbiranje ponudb
699	737/3	Tezno	680	82.680	javno zbiranje ponudb
700	736	Tezno	680	78.960	javno zbiranje ponudb
701	735	Tezno	680	40.440	javno zbiranje ponudb
702	742	Tezno	680	59.760	javno zbiranje ponudb
703	2715/2	Tezno	680	651.360	javno zbiranje ponudb
704	2715/5	Tezno	680	131.520	javno zbiranje ponudb
705	2715/36	Tezno	680	598.800	javno zbiranje ponudb
706	2382/1	Tezno	680	17.800	javno zbiranje ponudb
707	150/8	Tezno	680	7.480	neposredna pogodba/ javno zbiranje ponudb
708	1912/30	Tezno	680	63.300	javno zbiranje ponudb
709	1912/27	Tezno	680	150.200	javno zbiranje ponudb
710	2221/27	Tezno	680	19.200	neposredna pogodba/ javno zbiranje ponudb
711	1494/18	Tezno	680	560	neposredna pogodba/ javno zbiranje ponudb
712	2221/26	Tezno	680	21.600	neposredna pogodba/ javno zbiranje ponudb
713	2221/25	Tezno	680	43.200	javno zbiranje ponudb
714	103	Tezno	680	13.080	neposredna pogodba/ javno zbiranje ponudb
715	112/1	Tezno	680	26.320	javno zbiranje ponudb
716	116/1	Tezno	680	28.000	javno zbiranje ponudb
717	2221/18	Tezno	680	21.300	neposredna pogodba/ javno zbiranje ponudb
718	2216/15	Tezno	680	3.300	neposredna pogodba/ javno zbiranje ponudb
719	2216/14	Tezno	680	6.600	neposredna pogodba/ javno zbiranje ponudb
720	690/3	Tezno	680	188.880	javno zbiranje ponudb
721	1044/4	Tezno	680	15.960	neposredna pogodba/ javno zbiranje ponudb
722	536/2	Tezno	680	21.150	neposredna pogodba/ javno zbiranje ponudb
723	998/3	Tezno	680	24.960	javno zbiranje ponudb
724	1048/3	Tezno	680	16.380	neposredna pogodba/ javno zbiranje ponudb
725	557	Tezno	680	80.240	javno zbiranje ponudb
726	2047/3	Tezno	680	25.740	javno zbiranje ponudb
727	2287/3	Tezno	680	5.000	neposredna pogodba/ javno zbiranje ponudb
728	2114/2	Tezno	680	67.600	javno zbiranje ponudb

Zap. št.	Parcelna številka	Katastrska občina	Šifra katastrske občine	Orientacijska vrednost v EUR	Metoda razpolaganja
729	1076	Tezno	680	64.980	javno zbiranje ponudb
730	1141	Tezno	680	29.190	javno zbiranje ponudb
731	1155/1	Tezno	680	450.000	javno zbiranje ponudb
732	1168	Tezno	680	5.500	neposredna pogodba/ javno zbiranje ponudb
733	1270/4	Tezno	680	11.690	neposredna pogodba/ javno zbiranje ponudb
734	1270/5	Tezno	680	27.300	javno zbiranje ponudb
735	1394	Tezno	680	18.830	neposredna pogodba/ javno zbiranje ponudb
736	1861/4	Tezno	680	11.200	neposredna pogodba/ javno zbiranje ponudb
737	1861/5	Tezno	680	3.080	neposredna pogodba/ javno zbiranje ponudb
738	1861/6	Tezno	680	5.460	neposredna pogodba/ javno zbiranje ponudb
739	2051	Tezno	680	14.840	neposredna pogodba/ javno zbiranje ponudb
740	2197/1	Tezno	680	29.120	javno zbiranje ponudb
741	2292/1	Tezno	680	125.120	javno zbiranje ponudb
742	2385	Tezno	680	621.920	javno zbiranje ponudb
743	2381/5	Tezno	680	88.480	javno zbiranje ponudb
744	2381/7	Tezno	680	52.160	javno zbiranje ponudb
745	2382/2	Tezno	680	277.560	javno zbiranje ponudb
746	2382/5	Tezno	680	264.600	javno zbiranje ponudb
747	2382/6	Tezno	680	34.700	javno zbiranje ponudb
748	2384/5	Tezno	680	160.800	javno zbiranje ponudb
749	2719/4	Tezno	680	833.600	javno zbiranje ponudb
750	2716/16	Tezno	680	621.480	javno zbiranje ponudb
751	2717/12	Tezno	680	686.640	javno zbiranje ponudb
752	2717/13	Tezno	680	666.120	javno zbiranje ponudb
753	2718/3	Tezno	680	1.324.800	javno zbiranje ponudb
754	2197/3	Tezno	680	32.520	javno zbiranje ponudb
755	658/3	Trčova	647	19.690	neposredna pogodba/ javno zbiranje ponudb
756	470	Zg. Radvanje	677	40.080	javno zbiranje ponudb
757	966/18	Zg. Radvanje	677	24.000	javno zbiranje ponudb
758	966/12	Zg. Radvanje	677	1.360	neposredna pogodba/ javno zbiranje ponudb
759	966/13	Zg. Radvanje	677	1.360	neposredna pogodba/ javno zbiranje ponudb
760	966/14	Zg. Radvanje	677	1.360	neposredna pogodba/ javno zbiranje ponudb
761	966/15	Zg. Radvanje	677	1.360	neposredna pogodba/ javno zbiranje ponudb
762	966/16	Zg. Radvanje	677	1.360	neposredna pogodba/ javno zbiranje ponudb
763	966/17	Zg. Radvanje	677	1.360	neposredna pogodba/ javno zbiranje ponudb
764	450/24	Zg. Radvanje	677	25.200	javno zbiranje ponudb
765	450/26	Zg. Radvanje	677	9.900	neposredna pogodba/ javno zbiranje ponudb
766	450/25	Zg. Radvanje	677	21.900	neposredna pogodba/ javno zbiranje ponudb
767	819/2	Zg. Radvanje	677	10.700	neposredna pogodba/ javno zbiranje ponudb
768	646/2	Zg. Radvanje	677	18.000	neposredna pogodba/ javno zbiranje ponudb
769	647	Zg. Radvanje	677	14.200	neposredna pogodba/ javno zbiranje ponudb
770	1044/1	Zg. Radvanje	677	360.000	javno zbiranje ponudb
771	1043	Zg. Radvanje	677	12.000	neposredna pogodba/ javno zbiranje ponudb
772	1038/2	Zg. Radvanje	677	11.520	neposredna pogodba/ javno zbiranje ponudb
773	1105/3	Zg. Radvanje	677	8.200	neposredna pogodba/ javno zbiranje ponudb
774	104/6	Zg. Radvanje	677	105.300	javno zbiranje ponudb
775	102/2	Zg. Radvanje	677	122.600	javno zbiranje ponudb
776	405/4	Zg. Radvanje	677	176.310	javno zbiranje ponudb
777	36/5	Zg. Radvanje	677	194.940	javno zbiranje ponudb
778	36/6	Zg. Radvanje	677	38.070	javno zbiranje ponudb
779	36/7	Zg. Radvanje	677	2.700	neposredna pogodba/ javno zbiranje ponudb
780	1018/3	Zg. Radvanje	677	84.300	javno zbiranje ponudb

Zap. št.	Parcelna številka	Katastrska občina	Šifra katastrske občine	Orientacijska vrednost v EUR	Metoda razpolaganja
781	1018/5	Zg. Radvanje	677	12.900	neposredna pogodba/ javno zbiranje ponudb
782	1018/6	Zg. Radvanje	677	15.400	neposredna pogodba/ javno zbiranje ponudb
783	305/3	Zg. Radvanje	677	2.880	neposredna pogodba/ javno zbiranje ponudb
784	305/1	Zg. Radvanje	677	11.600	neposredna pogodba/ javno zbiranje ponudb
785	899/16	Zg. Radvanje	677	3.760	neposredna pogodba/ javno zbiranje ponudb
786	271/22	Zg. Radvanje	677	3.760	neposredna pogodba/ javno zbiranje ponudb
787	991/4	Zg. Radvanje	677	1.760	neposredna pogodba/ javno zbiranje ponudb
788	991/5	Zg. Radvanje	677	12.080	neposredna pogodba/ javno zbiranje ponudb
789	991/10	Zg. Radvanje	677	3.280	neposredna pogodba/ javno zbiranje ponudb
790	966/46	Zg. Radvanje	677	13.400	neposredna pogodba/ javno zbiranje ponudb
791	966/48	Zg. Radvanje	677	8.800	neposredna pogodba/ javno zbiranje ponudb
792	939	Zg. Radvanje	677	4.100	neposredna pogodba/ javno zbiranje ponudb
793	515/2	Zg. Radvanje	677	16.000	neposredna pogodba/ javno zbiranje ponudb
794	515/1	Zg. Radvanje	677	75.000	javno zbiranje ponudb
795	516/36	Zg. Radvanje	677	1.900	neposredna pogodba/ javno zbiranje ponudb
796	516/33	Zg. Radvanje	677	4.600	neposredna pogodba/ javno zbiranje ponudb
797	516/32	Zg. Radvanje	677	11.900	neposredna pogodba/ javno zbiranje ponudb
798	537/5	Zg. Radvanje	677	24.300	javno zbiranje ponudb
799	516/34	Zg. Radvanje	677	14.500	neposredna pogodba/ javno zbiranje ponudb
800	516/35	Zg. Radvanje	677	1.700	neposredna pogodba/ javno zbiranje ponudb
801	544/1	Zg. Radvanje	677	6.800	neposredna pogodba/ javno zbiranje ponudb
802	516/31	Zg. Radvanje	677	11.800	neposredna pogodba/ javno zbiranje ponudb
803	537/6	Zg. Radvanje	677	1.800	neposredna pogodba/ javno zbiranje ponudb
804	32/2	Zg. Radvanje	677	2.600	neposredna pogodba/ javno zbiranje ponudb
805	450/28	Zg. Radvanje	677	14.400	neposredna pogodba/ javno zbiranje ponudb
806	103/5	Zg. Radvanje	677	600	neposredna pogodba/ javno zbiranje ponudb
807	103/4	Zg. Radvanje	677	3.200	neposredna pogodba/ javno zbiranje ponudb
808	94/2	Zg. Radvanje	677	17.600	neposredna pogodba/ javno zbiranje ponudb
809	157/3	Zg. Radvanje	677	20.800	neposredna pogodba/ javno zbiranje ponudb
810	1063/7	Zg. Radvanje	677	2.380	neposredna pogodba/ javno zbiranje ponudb
811	157/1	Zg. Radvanje	677	158.700	javno zbiranje ponudb
812	1063/6	Zg. Radvanje	677	3.500	neposredna pogodba/ javno zbiranje ponudb
813	584/3	Zg. Radvanje	677	19.900	neposredna pogodba/ javno zbiranje ponudb
814	437/2	Zg. Radvanje	677	8.000	neposredna pogodba/ javno zbiranje ponudb
815	1185/3	Zg. Radvanje	677	4.960	neposredna pogodba/ javno zbiranje ponudb
816	451/1	Zg. Radvanje	677	13.280	neposredna pogodba/ javno zbiranje ponudb
817	453/1	Zg. Radvanje	677	36.880	javno zbiranje ponudb
818	512/2	Zg. Radvanje	677	7.520	neposredna pogodba/ javno zbiranje ponudb
819	515/1	Zg. Radvanje	677	35.000	javno zbiranje ponudb
820	517/1	Zg. Radvanje	677	25.650	javno zbiranje ponudb
821	517/2	Zg. Radvanje	677	14.130	neposredna pogodba/ javno zbiranje ponudb
822	1185/2	Zg. Radvanje	677	6.800	neposredna pogodba/ javno zbiranje ponudb
823	967/1	Zg. Radvanje	677	34.160	javno zbiranje ponudb
824	1041/1	Zg. Radvanje	677	79.440	javno zbiranje ponudb
825	1042/1	Zg. Radvanje	677	1.212.960	javno zbiranje ponudb
826	489/1	Zg. Radvanje	677	7.000	neposredna pogodba/ javno zbiranje ponudb
827	1171	Zg. Radvanje	677	66.180	javno zbiranje ponudb
828	1181/2	Zg. Radvanje	677	74.600	javno zbiranje ponudb
829	93/2	Zg. Radvanje	677	123.000	javno zbiranje ponudb
830	116/3	Zg. Radvanje	677	347.400	javno zbiranje ponudb
831	1063/3	Zg. Radvanje	677	3.290	neposredna pogodba/ javno zbiranje ponudb
832	1063/5	Zg. Radvanje	677	23.590	javno zbiranje ponudb

Zap. št.	Parcelna številka	Katastrska občina	Šifra katastrske občine	Orientacijska vrednost v EUR	Metoda razpolaganja
833	104/9	Zg. Radvanje	677	65.300	javno zbiranje ponudb
834	109/4	Zg. Radvanje	677	22.100	javno zbiranje ponudb
835	1177/1	Zg. Radvanje	677	306.600	javno zbiranje ponudb
836	1188/10	Zg. Radvanje	677	59.500	javno zbiranje ponudb
837	157/4	Zg. Radvanje	677	120.200	javno zbiranje ponudb
838	100/5	Zg. Radvanje	677	43.300	javno zbiranje ponudb
839	95/1	Zg. Radvanje	677	28.700	javno zbiranje ponudb
840	85/4	Zg. Radvanje	677	12.500	neposredna pogodba/ javno zbiranje ponudb
841	31/1	Zg. Radvanje	677	130.600	javno zbiranje ponudb
842	32/4	Zg. Radvanje	677	72.000	javno zbiranje ponudb
843	32/1	Zg. Radvanje	677	10.400	neposredna pogodba/ javno zbiranje ponudb
844	36/3	Zg. Radvanje	677	174.600	javno zbiranje ponudb
845	966/19	Zg. Radvanje	677	11.900	neposredna pogodba/ javno zbiranje ponudb
846	885/2	Zrkovci	682	5.500	neposredna pogodba/ javno zbiranje ponudb

Ekonomska utemeljenost: Mestna občina Maribor zemljišč ne koristi in ne potrebuje za uresničitev svojih ciljev. Prodaja je ekonomsko utemeljena in upravičena.

3.5.1 Stavbna pravica – koncesija gradenj

Območje Glavnega trga

Na območju Glavnega trga je predvidena gradnja podzemne garaže in ureditev celotnega trga. Za navedeno gradnjo bomo v letu 2012 objavili javni razpis in z najugodnejšim ponudnikom sklenili koncesijsko pogodbo za gradnjo v skladu z Zakonom o javno-zasebnem partnerstvu.



4 FINANČNI NAČRT GOSPODARJENJA S STAVBNIMI ZEMLJIŠČI ZA LETO 2012 – PRORAČUN MESTNE OBČINE MARIBOR

PRIHODKI

v EUR

KONTO	OPIS	Proračun 2011	Rebalans 2011	Realizacija 2011	Proračun 2012	Indeks 6/5	Indeks 6/4
1	2	3	4	5	6	7	8
	PRIHODKI SKUPAJ	21.164.905	15.660.492	15.035.391	18.494.191	123,0	118,1
703003	NUSZ- od pravnih oseb	9.115.905	9.115.905	9.927.562	9.385.191	94,5	102,9
703004	NUSZ- od fizičnih oseb	2.500.000	2.500.000	2.668.538	2.550.000	95,6	102,0
703005	NUSZ- obresti	0	35.639	8.495	0		
703	Skupaj NUSZ	11.615.905	11.651.544	12.604.595	11.935.191	94,7	102,4
72210000	Prihodki od prodaje stavbnih zemljišč	2.000.000	1.937.078	748.640	1.500.000	200,4	100,0
72210003	Prihodki od prodaje zemljišča odlagališče Pobrežje	5.300.000	0	0	3.500.000		
	Prihodki od prodaje stavbnih zemljišč skupaj	7.300.000	1.937.078	748.640	5.000.000	667,9	258,1
71030401	Prihodki od najemnin za uporabo nezaz. SZ - vrtovi	4.000	4.141	5.343	4.000	74,9	96,9
71030410	Prihodki od najemnin za uporabo nezaz. SZ - ostalo	145.000	145.000	171.069	145.000	84,8	100,0
714105	Prihodki od komunalnih prispevkov	2.000.000	2.000.000	1.574.769	1.400.000	88,9	70,0
71419906	Odškodnina za služnost	100.000	-77.271	-69.025	10.000		

ODHODKI

v EUR

<i>FNU</i>	<i>PU</i>	<i>PPP/GPR/PPR</i>	<i>Opis</i>	Proračun 2011	Rebalans 2011	Realizacija 2011	Proračun 2012	Indek s 8/7	Indek s 8/6
<i>1</i>	<i>2</i>	<i>3</i>	<i>4</i>	<i>5</i>	<i>6</i>	<i>7</i>	<i>8</i>	<i>9</i>	<i>10</i>
0222	Gospodarjenje s stavbnimi zemljišči			3.861.000	2.244.960	1.315.001	3.161.000	240,4	140,8
16		PROSTORSKO STANOVANJSKO DEJAVNOST	PLANIRANJE IN KOMUNALNA	3.861.000	2.244.960	1.315.001	3.161.000	240,4	140,8
1606		Upravljanje in razpolaganje z zemljišči (javno dobro, kmetijska, gozdna in stavbna zemljišča)		3.861.000	2.244.960	1.315.001	3.161.000	240,4	140,8
16069001		Urejanje občinskih zemljišč		1.761.000	1.081.000	860.180	1.661.000	193,1	153,7
	163601		Poravnava nerešenih odškodnin	105.000	45.000	44.742	45.000	100,6	100,0
	163602		Priprava zemljišč	300.000	100.000	52.971	300.000	566,3	300,0
	164500		Program opremljanja SZ proizvodna cona Te 5	466.000	86.000	35.426	466.000	1315,4	541,9
	861005		Gospodarjenje s SZ in vodenje evidenc	890.000	850.000	727.042	850.000	116,9	100,0
16069002		Nakup zemljišč		2.100.000	1.163.960	454.821	1.500.000	329,8	128,9
	163600		Gospodarjenje s stavbnimi zemljišči – nakupi zemljišč	1.800.000	863.960	344.815	1.200.000	348,0	138,9
	163604		Nakupi zemljišč - predkupna pravica	300.000	300.000	110.006	300.000	272,7	100,0

4.1 OBRAZLOŽITEV FINANČNEGA NAČRTA - PRIHODKI

4.1.1 Nadomestilo za uporabo stavbnih zemljišč (NUSZ)

Prihodki od nadomestila za uporabo stavbnih zemljišč (NUSZ) so pomemben vir za financiranje občin. Za leto 2012 planiramo višino nadomestila za uporabo stavbnega zemljišča na osnovi lanske realizacije, trenutnih ekonomskih razmer in stečajev nekaterih pravnih oseb. Prihodki iz naslova NUSZ od pravnih oseb so planirani v višini 9.385.191 EUR, od fizičnih oseb v višini 2.550.000 EUR, kar je skupaj 11.935.191 EUR.

4.1.2 Prihodki od komunalnih prispevkov

Komunalni prispevek je namenski vir za financiranje komunalnega opremljanja. Pri izdelavi ocene prilivov iz naslova komunalnega prispevka za leto 2012 smo upoštevali predvidene trende gradnje v letu 2012. V letu 2012 predvidevamo realizacijo komunalnega prispevka v višini 1.400.000 EUR.

4.1.3 Prihodki od prodaje stavbnih zemljišč

Pomemben vir namenskih prihodkov Mestne občine Maribor so tudi prihodki iz naslova prodaje stavbnih zemljišč, ki jih načrtujemo v višini 5.000.000 EUR. V letnem načrtu razpolaganja z nepremičnim premoženjem - stavbna zemljišča (tabelarni del) so navedene parcele, za katere smo pridobili vloge strank, parcele, ki še niso bile prodane v preteklih letih in parcele, ki smo jih pridobili z odkupi. Načrtujemo prodajo zemljišča odlagališča Pobrežje v višini 3.500.000 EUR, prodajo nezazidanih stavbnih zemljišč na drugih območjih po planu pa v višini 1.500.000 EUR.

4.1.4 Najemnine

Načrtovani so tudi prihodki od najemnin za vrtove, ki smo jih za leto 2012 ocenili v višini 4.000 EUR. Prihodke od drugih najemnin za uporabo nezazidanih stavbnih zemljišč pa ocenjujemo za leto 2012 v višini 145.000 EUR. Med njimi največji delež predstavlja najemnina na območju gramoznice Dogoš.

4.1.5 Odškodnina za služnost

V letu 2012 načrtujemo prihodke od služnosti v višini 10.000 EUR. Odškodnine za služnost so prihodki od dodeljenih stvarnih služnosti na zemljiščih, ki jih služnostni upravičenci potrebujejo pri izgradnji novih objektov ali pri rekonstrukciji starih. Višina posameznega nadomestila za služnost je odvisna od vrste in obsega služnosti.

4.2 OBRAZLOŽITEV FINANČNEGA NAČRTA – ODHODKI

4.2.1 Dejavnosti

Gospodarjenje s stavbnimi zemljišči

V skladu s programsko klasifikacijo proračunskih odhodkov, ki velja za državo in občine RS, se uvršča dejavnost Javnega podjetja za gospodarjenje s stavbnimi zemljišči v osnovni program:

16 PROSTORSKO PLANIRANJE IN STANOVANJSKO KOMUNALNA DEJAVNOST

1606 UPRAVLJANJE IN RAZPOLAGANJE Z ZEMLJIŠČI (JAVNO DOBRO, KMETIJSKA, GOZDNA IN STAVBNA ZEMLJIŠČA)

16069001 Urejanje občinskih zemljišč

Projekti na tem področju so:

163601 Poravnava nerešenih odškodnin

Sredstva v višini 45.000 EUR so namenjena za poravnavo odškodnin v postopkih denacionalizacije in za plačilo morebitnih odškodnin v zaključenih sodnih sporih.

163602 Priprava zemljišč

V letu 2012 predvidevamo odhodke za pripravo zemljišč v višini 300.000 EUR.

Zgradili bomo cesto »B« s celotno komunalno opremo v skladu z Odlokom o lokacijskem načrtu za del območja PPE St 9-S – območje med Dravograjsko cesto, podaljškom Ceste proletarskih brigad, razpršeno gradnjo ob Studenški ulici in predvideno cesto »B« ter stanovanjsko zazidavo ob Jenkovi ulici.

Iz navedenih sredstev bomo tudi sofinancirali posamezne programe komunalnega opremljanja stavbnih zemljišč.

164500 Program opremljanja SZ proizvodna cona Te5-P Tezno

V skladu s programom opremljanja so planirana sredstva za PPE Te5-P v višini 466.000 EUR. V letu 2012 načrtujemo izgradnjo ceste S-J 3. Predvidena cesta S-J 3 leži v območju bodočih gradbenih parcel, ki so v lasti Mestne občine Maribor in so predvidene za prodajo v

naslednjih letih. Na tem območju je predvidena rušitev proizvodnega objekta, ki je bil odkupljen zaradi izgradnje povezovalne ceste S-J3 in nakupi zemljišč.

861005 Gospodarjenje s SZ in vodenje evidenc

Javno podjetje za gospodarjenje s stavbnimi zemljišči je Mestna občina Maribor ustanovila z Odlokom o ustanovitvi Javnega podjetja za gospodarjenje s stavbnimi zemljišči. V 8. členu odloka je določeno, da ustanovitelj zagotavlja sredstva za delovanje podjetja. To določa tudi statut Javnega podjetja, ki ga je sprejel Mestni svet Mestne občine Maribor, dne 30.5.2002. Stroški za delovanje podjetja se vodijo na proračunski postavki 861005 v okviru proračuna, na enakem stroškovnem mestu pa tudi Javno podjetje vodi porabo sredstev za delovanje podjetja.

V letu 2012 planiramo v proračunu dovoljeno porabo teh sredstev v višini 850.000 EUR. Najpomembnejši stroški na tej postavki so stroški vodenja in posodabljanja evidenc NUSZ, stroški vodenja in posodabljanja registra nezazidanih stavbnih zemljišč v lasti Mestne občine Maribor, stroški plač in drugi stroški dela, stroški nabave in tekočega vzdrževanja računalniške strojne in programske opreme, stroški pridobivanja podatkovnih virov in podlag, potrebnih za redno delovanje podjetja, nabava pisarniške opreme in vzdrževanje le-te, stroški stavbnih zemljišč, stroški obratovanja Geocentra, stroški porabe plina, električne energije in poraba goriva, drugi obratovalni stroški, stroški izobraževanja in strokovne literature, stroški poštnih in telefonskih storitev, stroški najema poslovnih prostorov, stroški zavarovalnih premij, stroški plačilnega prometa ter drugi.

V letu 2012 na področju informacijske tehnologije med drugim načrtujemo naslednje večje nabave oz. posodobitve računalniške strojne in programske opreme ter podatkovnih podlag iz naslova rednega delovanja podjetja:

Naziv osnovnega sredstva	Okvirna nabavna vrednost (EUR neto)	Komentar
Strežniška strojna oprema	5.000	Zagotovitev stabilnosti in varnosti delovanja osrednjega virtualnega strežniškega sistema
Osebni računalniki – delovne postaje	5.000	Zamenjava starejših, premalo zmogljivih računalnikov
Podatkovne podlage – ortofoto	20.000	Redna posodobitev
Druge podatkovne podlage	20.000	

Druge potrebne manjše nabave in posodobitve osnovnih sredstev in podatkovnih podlag, za nemoteno delovanje podjetja, bodo financirane do dovoljene višine porabe.

16069002 Nakupi zemljišč

Projekti na tem področju se združujejo v dve proračunski postavki, na katerih je skupaj planiranih 1.500.000 EUR za nakupe stavbnih zemljišč. Ti postavki sta:

163600 Gospodarjenje s stavbnimi zemljišči - nakupi zemljišč

V letu 2012 je za nakupe zemljišč predvidenih 1.200.000 EUR finančnih sredstev.

Odkupili bomo še stanovanjsko hišo s pripadajočim zemljiščem, ki je v skladu z Odlokom o Zazidalnem načrtu za območje Ta14-P predvidena za rušenje ter na drugi hiši na istem območju preostali solastniški delež, ki predstavlja 1/8 celote. V sodelovanju s Krajevno skupnostjo Malečnik – Ruperče želimo odkupiti nepremičnine na območju Malečnika – center, kjer je v skladu z veljavnim Odlokom o zazidalnem načrtu predvidena gradnja novega centra Malečnik s predvidenimi poslovnimi, trgovskimi in športno-rekreacijskimi dejavnostmi.

Nakupi zemljišč so predvideni tudi na lokacijah, ki so oz. bodo pomembne za Mestno občino Maribor .

1636 04 Nakupi zemljišč – predkupna pravica

V letu 2012 planiramo porabo v višini 300.000 EUR. Javno podjetje bo uveljavljalo predkupno pravico na tistih nepremičninah, ki so navedene v Odloku o predkupni pravici Mestne občine Maribor in bodo strateško pomembne za Mestno občino Maribor na področju komunalnega opremljanja in bodočih gradbenih parcel.